

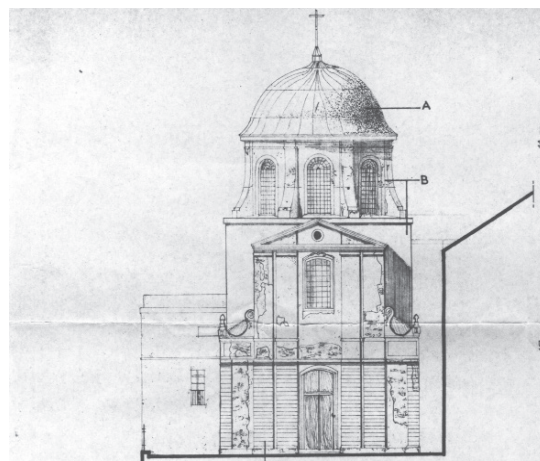
# mission d'études portant sur la mise en sécurité et la restauration de la chapelle des Bernardines

## PRÉSENTATION DE L'OPÉRATION

EDIFICE: ..... Chapelle des Bernardines construite au XVIII<sup>e</sup> s.  
 ADRESSE PRINCIPALE:.... 17 boulevard Garibaldi marseille 1<sup>er</sup>  
 PROTECTION:..... Monument Historique classé le 31 juillet 1952  
 PROPRIETAIRE: ..... Ville de Marseille

### LES MISSIONS DE MAITRISE D'OEUVRE

1. Réalisation d'une étude de diagnostic portant sur la restauration du clos, couvert, structure et conservation des décors de la chapelle des Bernardines et de ses constructions annexes (couloir d'accès depuis le lycée Thiers, sous-sol, bureaux avec verrière attenante etc.)
2. Réalisation d'une mission de maîtrise d'œuvre portant sur la réalisation des travaux de mise aux normes d'accessibilité PMR du théâtre des Bernardines y compris toutes demandes et obtention d'autorisations administratives.



### LA LOCALISATION



### LES DESORDRES PRINCIPAUX

- fissures structurelles sur les murs. Une surveillance par la mise en place de cibles est assurée par un bureau d'études spécialisé depuis décembre 2019.
  - traces d'infiltrations à l'intérieur de la coupole de la chapelle et en plafond du théâtre
  - menuiseries dégradées et défectueuses,
  - enduits de façades altérés, décollés par endroits
  - réseau pluvial (chutes EP et gouttière) défectueux et bouchés,
  - revêtement de couverture en terre cuite fissuré, tuiles cassées etc.
  - Équipements techniques du théâtre (grill) obsolètes qui génèrent des efforts sur la structure du bâtiment...
- De même, les décor peints sur la coupole de la chapelle (ciel étoilé et décors des pendentifs) sont altérés par des efflorescences et des traces d'infiltrations anciennes.

- le théâtre (ERP de 4<sup>ème</sup> catégorie de type L) est visé par une non-conformité des dispositifs permettant l'accessibilité aux personnes à mobilité réduite.



PRESENTATION PHOTOGRAPHIQUE SOMMAIRE



façade principale



la coupole de la chapelle



traces de débordement  
de la gouttière sur l'enduit  
de façade



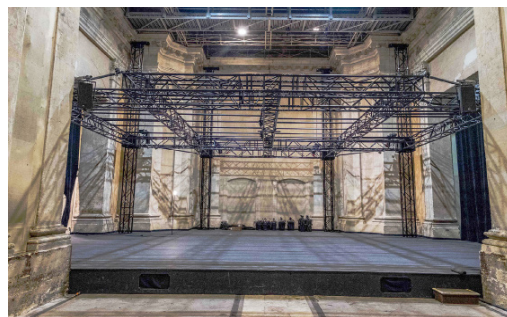
toilettes publiques du théâtre dans la cour



désordres sur les couvertures



désordres sur les  
menuiseries



intérieur de la  
chapelle  
avec les dispositifs  
scéniques



fissures  
structurales  
sur les corniches



sous-sol  
voûté



plafond peint  
de la coupole  
dégradé