

LÉGENDE ÉCLAIRAGE

Caractéristiques nécessaires des appareils d'éclairage muséographique :

Les appareils seront obligatoirement munis de lentilles interchangeables de 15°, 30°, 45°, 60°, une wallwasher, une oval food ainsi que des accessoires d'anti-déboussement comme le snoot et/ou des grilles nid d'abeilles.
Les appareils d'éclairage répondront aux exigences suivantes

- Température de couleur 3000°K
- CRI >90
- Macadam SMC0 2 à 60000 heures
- L80B10 à 50000 heures
- Taux de mortalité des leds de 0,1% à 60000 heures

#	Repères	Description	Dimensions
R1		Rail Lumière : Profile d'aluminium Blanc RAL9002, revêtement par poutre. Surface de montage avec pré-panneaux. Sélecteur et/ou avec les 3 ans - connecteur en cuivre soudé et un connecteur de terre soudé. Longueur 2,00m. Ref : Rail 3.00m 79343.000 + Rail 2.00m 79342.000 + Alimentation 10 79300.000 + Aim 0 79001.000 + End Cap 79302.000 + Jonction 79315.000 + Jonction mécanique 79515.000	
R2		Rail Lumière à rails : Profile d'aluminium Blanc RAL9002, revêtement par poutre. Rail encastré à recouvrement 4 connecteur en cuivre soudé et un connecteur de terre soudé. Longueur 2,00m. Ref : Rail 3.00m 79353.000 + Alimentation 79340.000 + End Cap 79302.000 + Jonction 79315.000	
B1		Optec Chef Floor : Boîtier porte-lampe cylindrique en fonte d'aluminium, revêtement par poutre. Inclinaison de 270°. Driver ERCC, graduable. Pourcentrages pour le réglage de la luminosité. LED15W 1800lm, 3000°K, CRI90, classe de protection 2 et IP20. Poids 0,74kg. Ref : Spéc (Blanc RAL9002) 75995.000 + Soudé 70708.000	
B2		Optec Barrière Spot : Boîtier porte-lampe cylindrique. Fonte d'aluminium, revêtement par poutre. Inclinaison de 270°. Driver ERCC, graduable. Pourcentrages pour le réglage de la luminosité. LED15W 1800lm, 3000°K, CRI90, classe de protection 2 et IP20. Poids 0,74kg. Ref : Spéc (Blanc RAL9002) 75918.000 + Soudé 70584.000	
B3		Optec Chef Floor : Boîtier porte-lampe cylindrique. Fonte d'aluminium, revêtement par poutre. Inclinaison de 270°. Driver ERCC, graduable. Pourcentrages pour le réglage de la luminosité. LED15W 1800lm, 3000°K, CRI90, classe de protection 2 et IP20. Poids 0,74kg. Ref : Spéc (Blanc RAL9002) 75965.000 + Louve 76554.000 (45°) ou Soudé 70708.000 (45°)	
B4		Optec Floor : Boîtier porte-lampe cylindrique. Fonte d'aluminium, revêtement par poutre. Inclinaison de 270°. Driver ERCC, graduable. Pourcentrages pour le réglage de la luminosité. LED15W 1800lm, 3000°K, CRI90, classe de protection 2 et IP20. Poids 0,74kg. Ref : Spéc (Blanc RAL9002) 75987.000 + Soudé 70708.000	
B5		Optec Spot : Boîtier porte-lampe cylindrique. Fonte d'aluminium, revêtement par poutre. Inclinaison de 270°. Driver ERCC, graduable. Pourcentrages pour le réglage de la luminosité. LED15W 1800lm, 3000°K, CRI90, classe de protection 2 et IP20. Poids 0,74kg. Ref : Spéc (Blanc RAL9002) 75965.000 + Soudé 70708.000	
B6		Optec Wallwash : Boîtier porte-lampe cylindrique. Fonte d'aluminium, revêtement par poutre. Inclinaison de 270°. Driver ERCC, graduable. Pourcentrages pour le réglage de la luminosité. LED15W 1800lm, 3000°K, CRI90, classe de protection 2 et IP20. Poids 0,74kg. Ref : Spéc (Blanc RAL9002) 75995.000 + Soudé 70710.000	
B8		Optec Floor : Boîtier porte-lampe cylindrique. Fonte d'aluminium, revêtement par poutre. Inclinaison de 270°. Driver ERCC, graduable. Pourcentrages pour le réglage de la luminosité. LED15W 1800lm, 3000°K, CRI90, classe de protection 2 et IP20. Poids 0,74kg. Ref : Spéc (Blanc RAL9002) 75995.000 + Base encastrée 76554.000 + Soudé 70708.000	
C1		Barrière : Projecteur encastré de plafond. Finition rond argent à recouvrement. LED 15W, 1000lm, 3000°K, classe 2 P20. Driver visible. Ref : 80183.000	
C2		Barrière : Projecteur encastré de plafond. Finition rond blanc à recouvrement. LED 15W, 1000lm, 3000°K, classe 2 P20. Driver visible. Ref : 80244.000	Ø décroché 100mm Profondeur 80mm Ø visible 110mm
C3		Quatrecentaine : Projecteur encastré de plafond. Finition rond argent à recouvrement. LED 15W, 1000lm, 3000°K, classe 2 P20. Driver visible. Ref : 80156.000	Ø décroché 100mm Profondeur 80mm Ø visible 140mm
D1		Trackbar : Luminaire pour rail linéaire. Finition blanc. LED 50W, 4000lm, 3000°K, classe 2 P20. Ref : 5000233	
Ext 3		Éclairage A.E. : Projecteur LED sur grille. Finition rond argent. LED 15W, 24V, 0-3000°K, classe 3 P20. Driver déporté. Ref : 034340151515 + Sangle 007024 + Casquette 0030105 + Driver HLG	
Ext 4		Projecteur P.E. : Projecteur LED dans gaine adhésive effluante. Inclinaison sur la face. LED 9.6W, 24V, 0-3000°K, classe 3 P20. Driver déporté. Ref : 0030105 + Sangle 007024 + Casquette 0030105 + Pile ombre 003000 + Driver HLG	
Ext 5		Optec A.E. : Projecteur LED sur grille. Finition rond argent. LED 15W, 24V, 0-3000°K, classe 3 P20. Driver déporté. Ref : 0030105 + Sangle 007024 + Casquette 0030105 + Pile ombre 003000 + Driver HLG	
Ext 6		Projecteur P.E. : Projecteur LED dans gaine adhésive effluante. Inclinaison sur la face. LED 9.6W, 24V, 0-3000°K, classe 3 P20. Driver déporté. Ref : 0030105 + Sangle 007024 + Casquette 0030105 + Pile ombre 003000 + Driver HLG	
Ext 7		Barrière P.E. : Projecteur LED dans gaine adhésive effluante. Inclinaison sur la face. LED 9.6W, 24V, 0-3000°K, classe 3 P20. Driver déporté. Ref : 0030105 + Sangle 007024 + Casquette 0030105 + Pile ombre 003000 + Driver HLG	
Ext 8		Barrière P.E. : Projecteur LED dans gaine adhésive effluante. Inclinaison sur la face. LED 9.6W, 24V, 0-3000°K, classe 3 P20. Driver déporté. Ref : 0030105 + Sangle 007024 + Casquette 0030105 + Pile ombre 003000 + Driver HLG	
Ext 9		Barrière P.E. : Projecteur LED dans gaine adhésive effluante. Inclinaison sur la face. LED 9.6W, 24V, 0-3000°K, classe 3 P20. Driver déporté. Ref : 0030105 + Sangle 007024 + Casquette 0030105 + Pile ombre 003000 + Driver HLG	
Ext10		Barrière P.E. : Projecteur LED dans gaine adhésive effluante. Inclinaison sur la face. LED 9.6W, 24V, 0-3000°K, classe 3 P20. Driver déporté. Ref : 0030105 + Sangle 007024 + Casquette 0030105 + Pile ombre 003000 + Driver HLG	
Ext11		Barrière P.E. : Projecteur LED dans gaine adhésive effluante. Inclinaison sur la face. LED 9.6W, 24V, 0-3000°K, classe 3 P20. Driver déporté. Ref : 0030105 + Sangle 007024 + Casquette 0030105 + Pile ombre 003000 + Driver HLG	

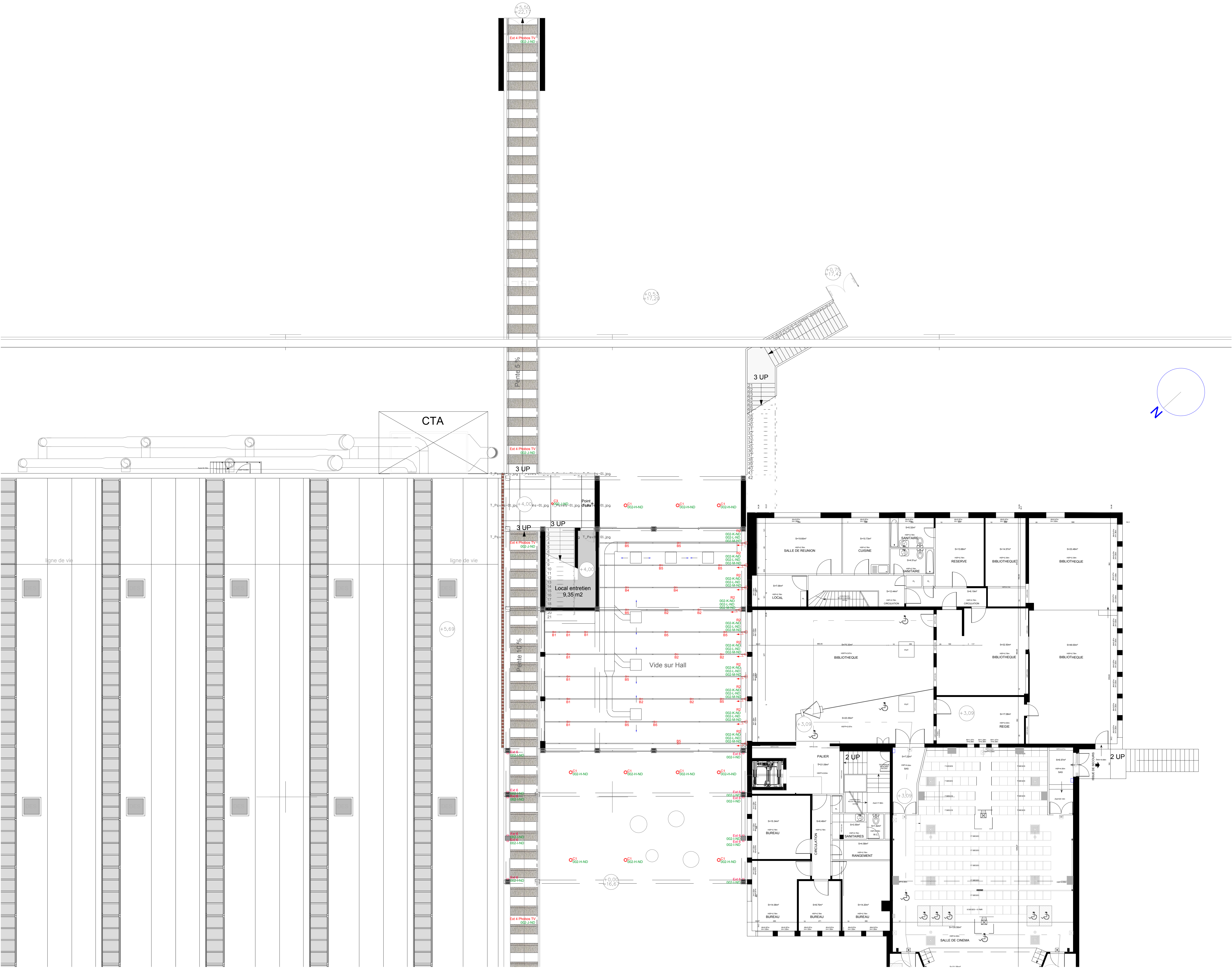
Nomenclature :

101 A D
Type de variation
Lettre du groupe d'allumage dans la pièce.
Localisation, numéro de la pièce.

Type de variation :

D Variation DALL
V Variation de phase
ND On/Off (non dimmable)
CF Allumage contact faulxure (non dimmable)
1-10V Variation analogique 0-10V / 1-10V
DMX Variation DMX

Attention : Ces plans ne sont pas des plans d'exécution. Ils sont donnés à titre indicatif de principe. Tous les éléments : cotes d'encastrement, tentes lumière, couleurs produits, capacité d'encastrement, etc. doivent être vérifiés par l'entreprise adjudicataire qui devra son plan d'exécution et le faire valider par la maîtrise d'ouvrage et la maîtrise d'œuvre.



Musée d'Art Contemporain [mac]
Pour les études Climatalogiques et travaux d'urgence

PRO - DCE - Eclairage muséal

	VILLE DE MARSEILLE Délégation 1 Place St. Esmé - 13007 MARSEILLE T : 04 91 34 52 00 Mail : p.delage@marseille.fr	MAITRE D'OUVRAGE	Type de document PRO - DCE
	MAC Marseille 65 rue d'Arles 13 008 MARSEILLE T : 04 91 34 52 00 Mail : info@macmarseille.fr	MAITRE D'USAGE	
	Bureau d'Architecture Méditerranéenne 11 002 MARSEILLE T : 04 91 34 52 00 Mail : bureau@bam-marseille.com www.bam-marseille.com	ARCHITECTE	Nom du document Plan R+1 PROJET
	Birgitte Fryland 2 rue Guérin 13000 Nice T : 04 93 61 61 61 www.birgitte.fr	MUSEOGRAPHIE	Numéro du document 101
	CTEC 13 000 MARSEILLE T : 04 91 34 52 00 Mail : ctec@ctec.fr	INGENIEUR	Date de création 17 juillet 2019
		CONTROLE TECHNIQUE	Echelle 1 / 100 e
		COORDINATION SSI	Indice et date modification
		CONTROLE SPS	