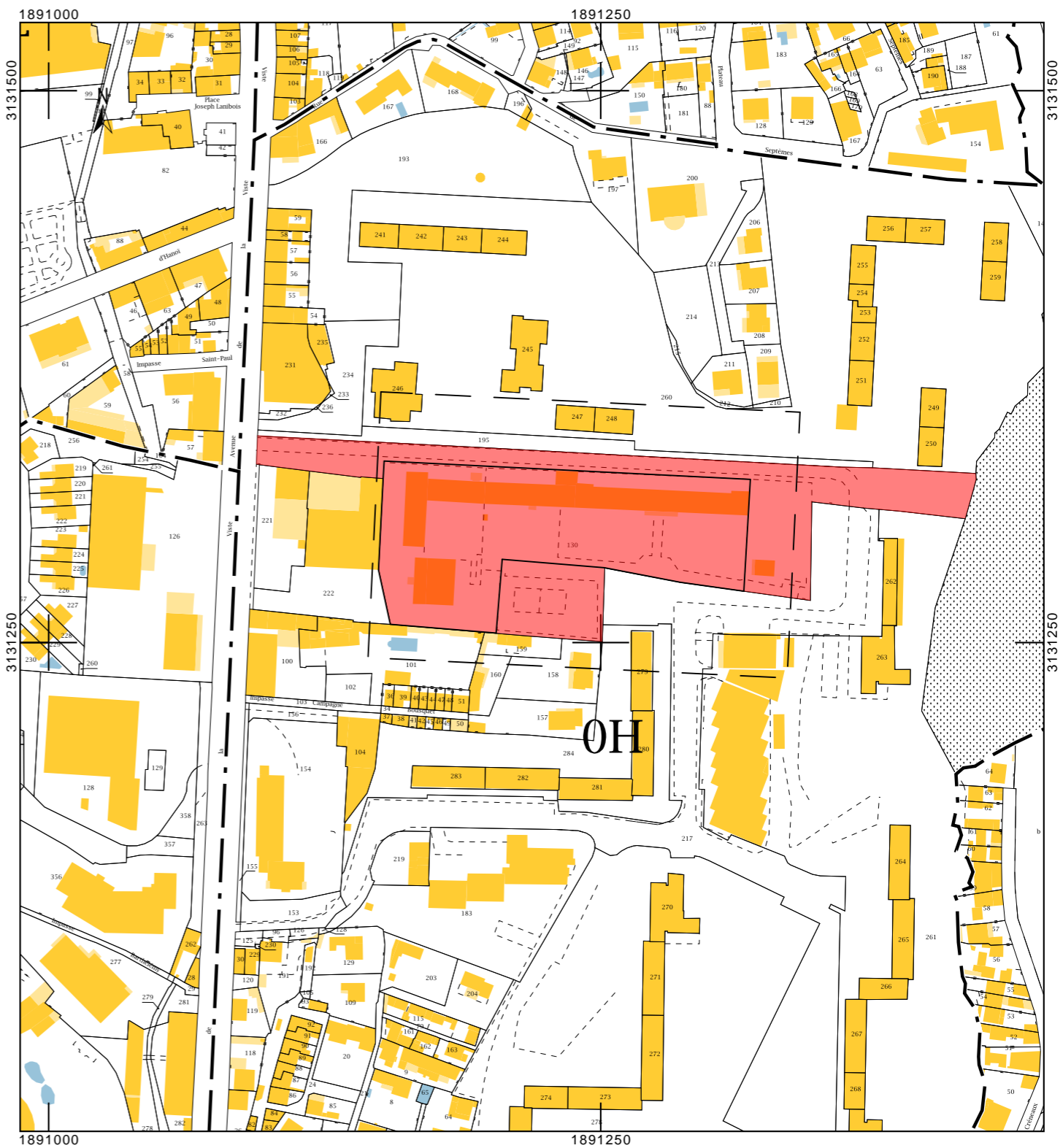


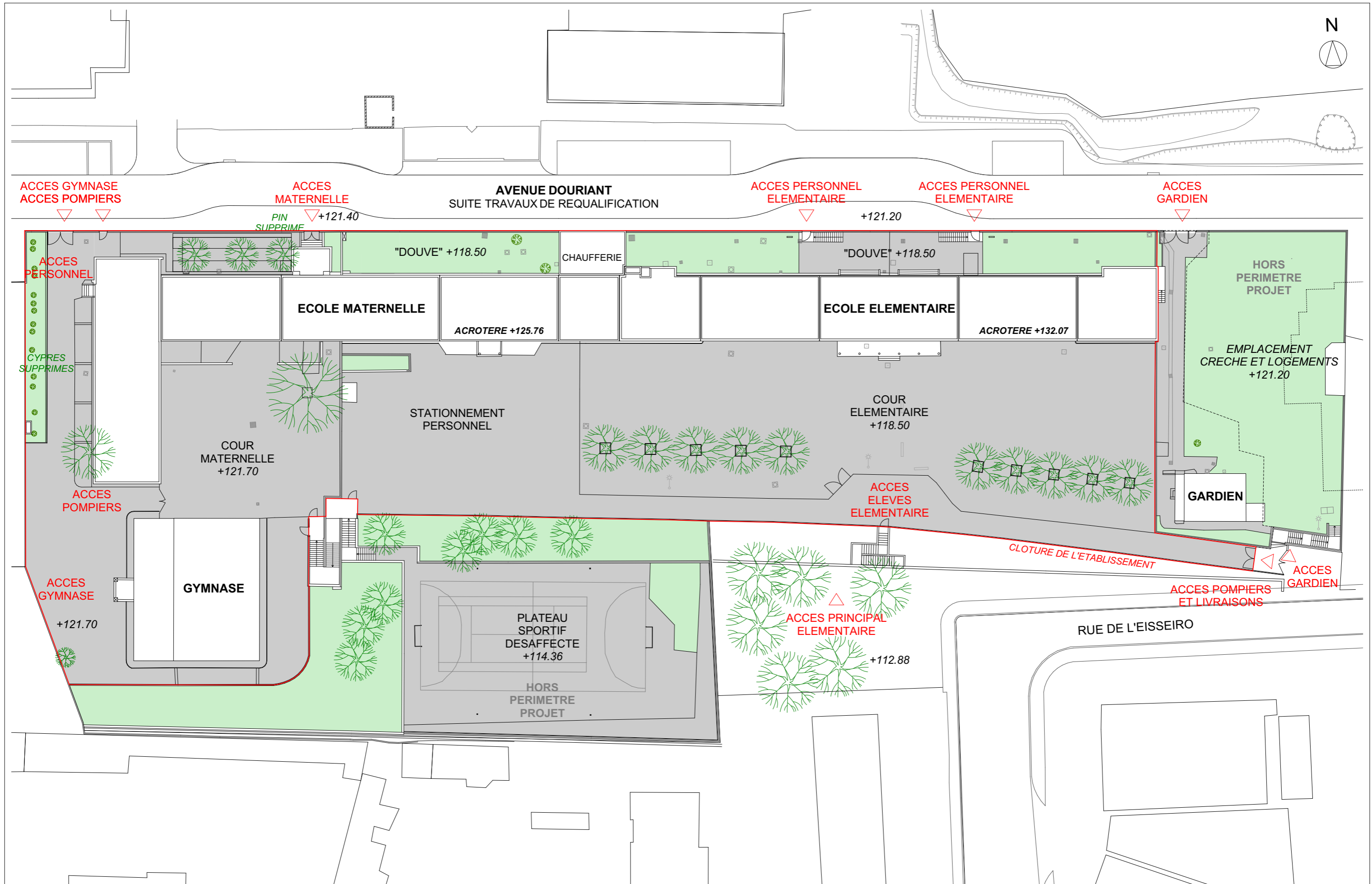


Plan de situation
 Hors éch.
 Groupe scolaire La Viste Bousquet
 38 route Nationale de La Viste 13015 MARSEILLE



Extrait cadastral
 Ech. 1/2500e
 Groupe scolaire La Viste Bousquet
 Parcelle 907 H 130







1 - Etat actuel - Vue d'ensemble du groupe scolaire sur rue Douriant



Poteaux béton gravillonné à l'aspect conservé
Pas de mise en peinture des poteaux



3 - Etat actuel - Vue de la partie dédiée à l'élémentaire sur rue Douriant



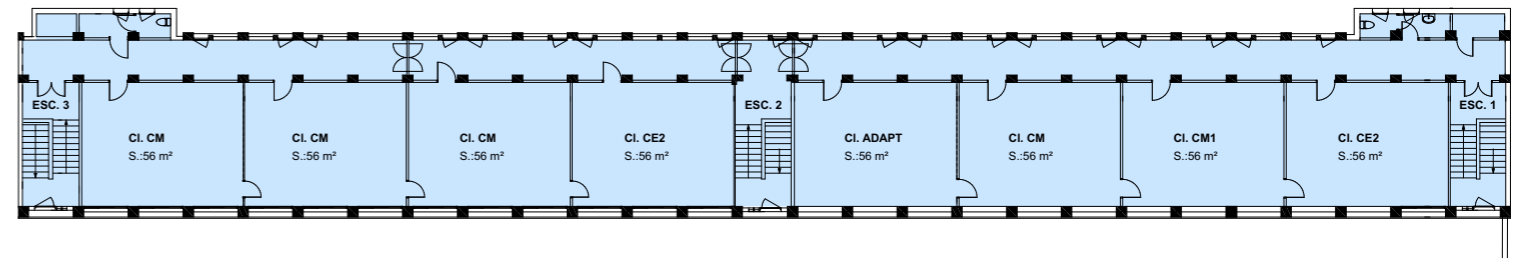
2 - Etat projeté - Vue d'ensemble du groupe scolaire sur rue Douriant



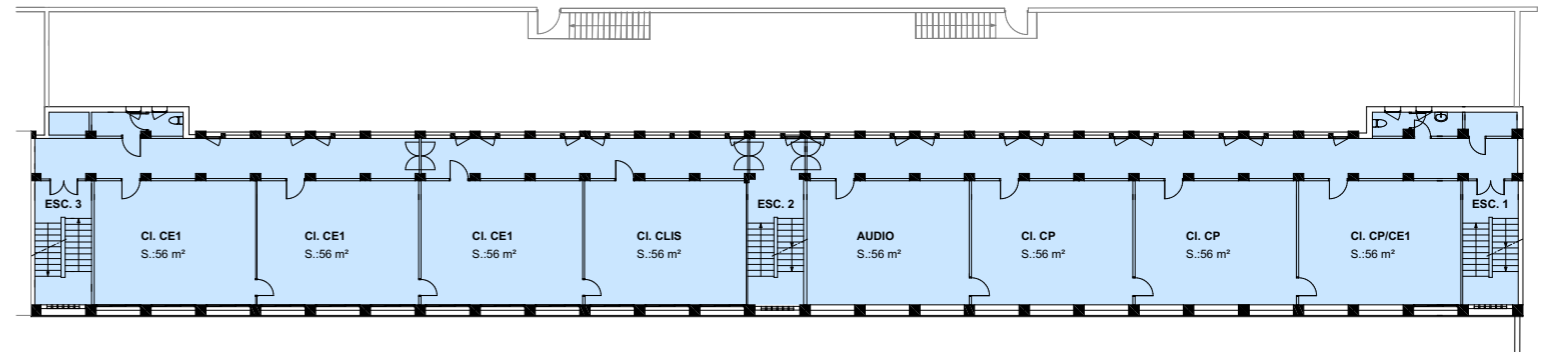
3 - Etat projeté - Vue de la partie dédiée à l'élémentaire sur rue Douriant



- MATERNELLE
- ELEMENTAIRE
- RESTAURATION

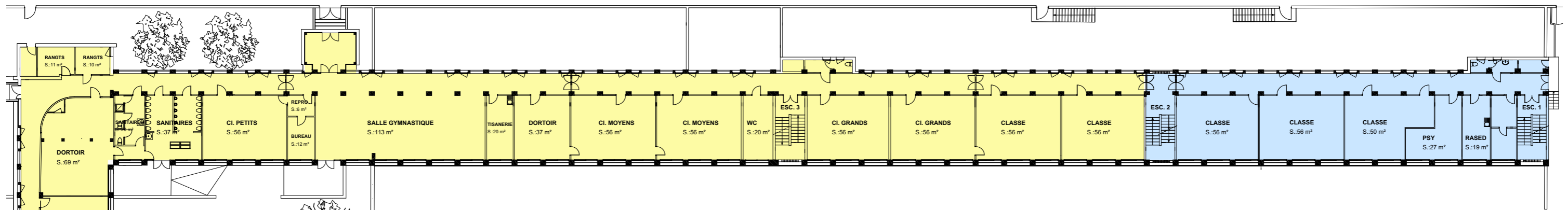


PLAN R+2 AVANT TRAVAUX

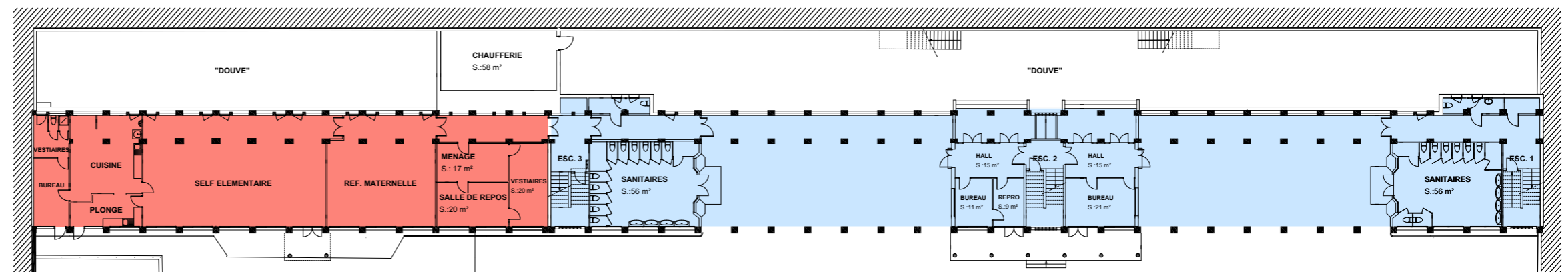


PLAN R+1 AVANT TRAVAUX

AVENUE DOURIANT



PLAN RDC SUR RUE DOURIANT AVANT TRAVAUX



PLAN RDC SUR COUR AVANT TRAVAUX

GYMNASE

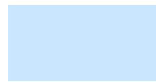




ZONES D'INTERVENTIONS :



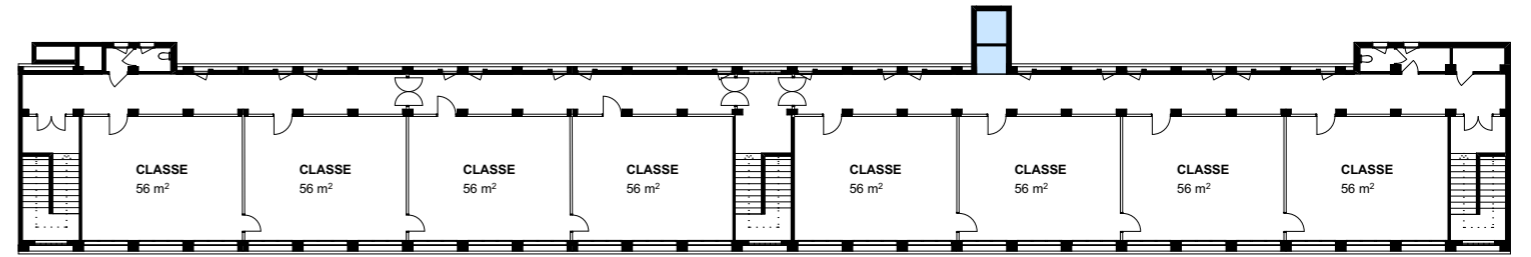
MATERNELLE



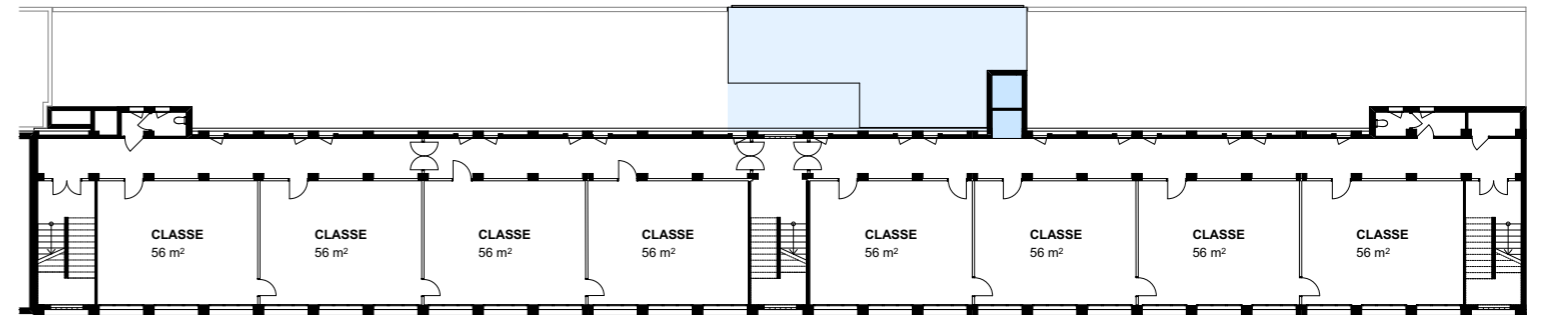
ELEMENTAIRE



RESTAURATION

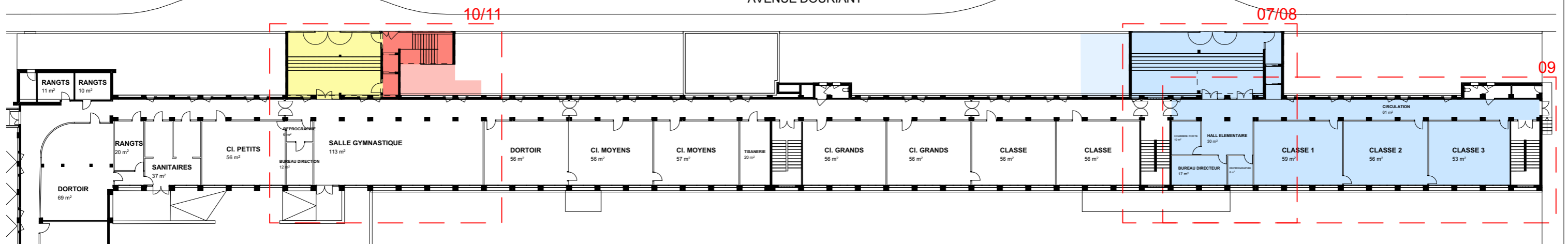


PLAN R+2 PROJET

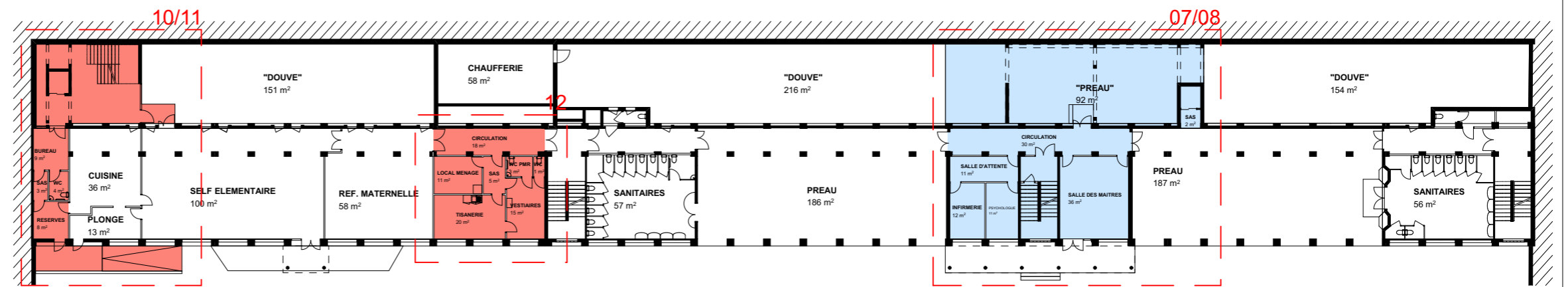


PLAN R+1 PROJET

AVENUE DOURIANT



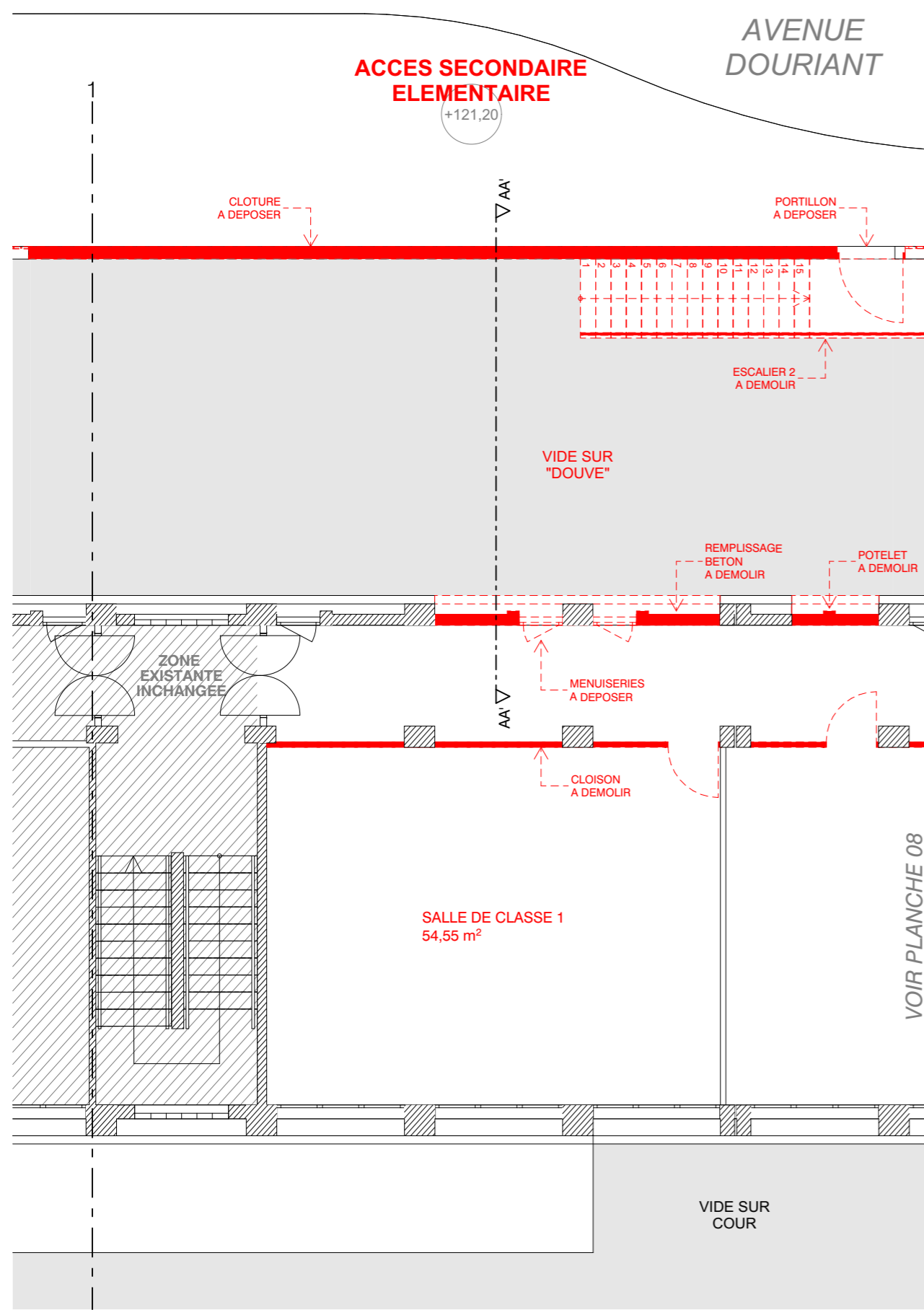
PLAN RDC SUR RUE DOURIANT PROJET



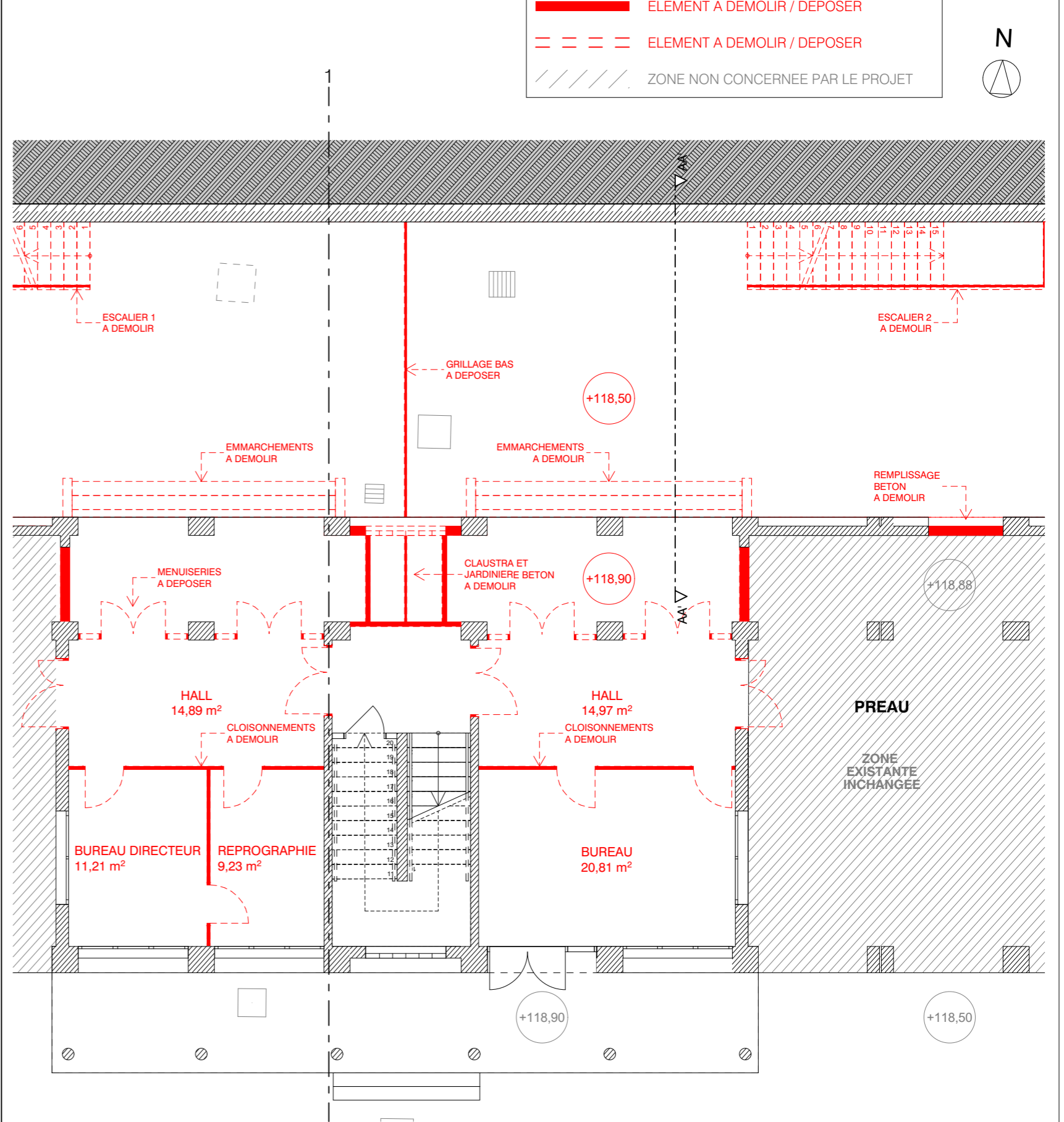
PLAN RDC SUR COUR PROJET



REZ DE CHAUSSEE - RUE DOURIANT

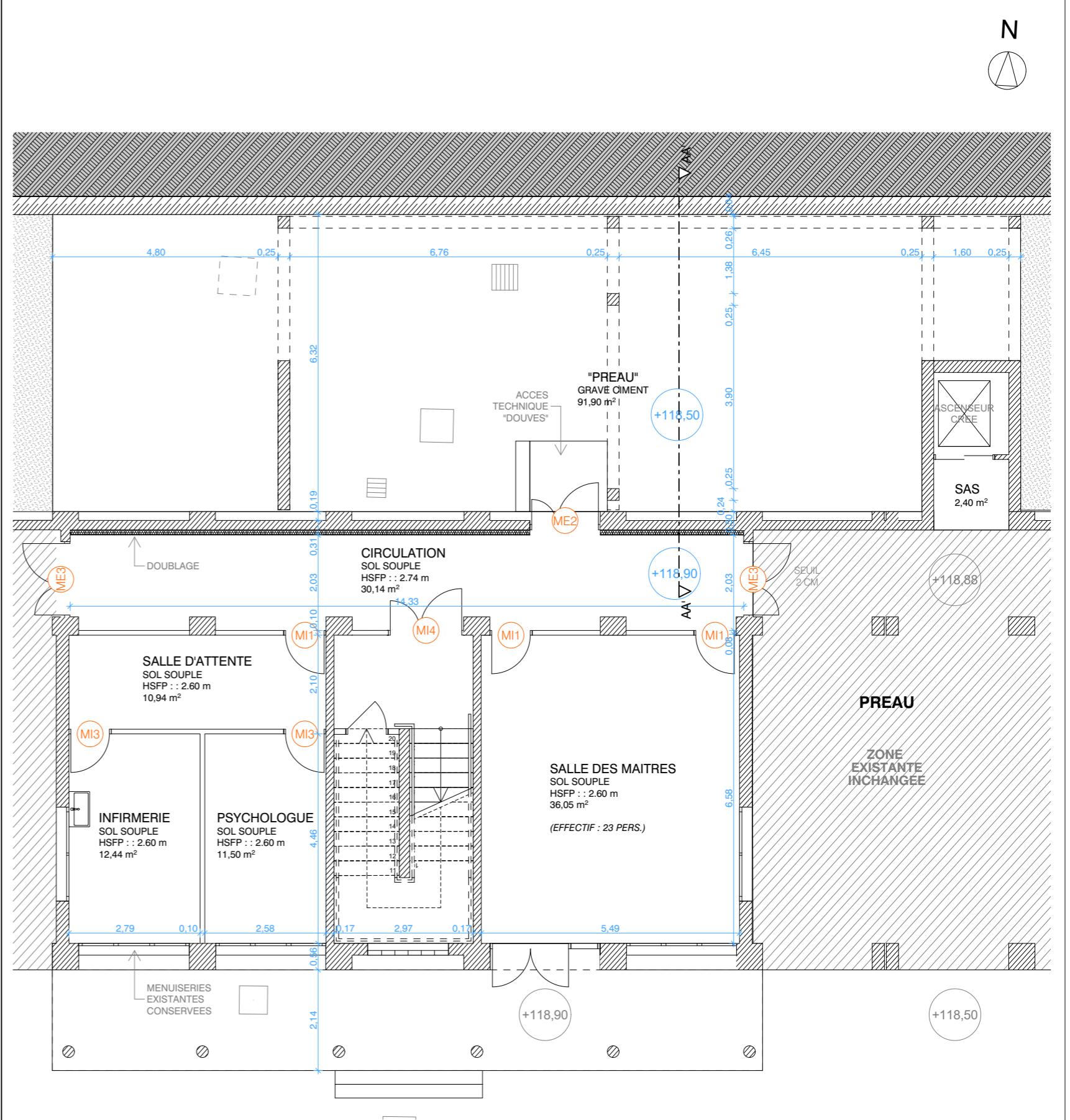
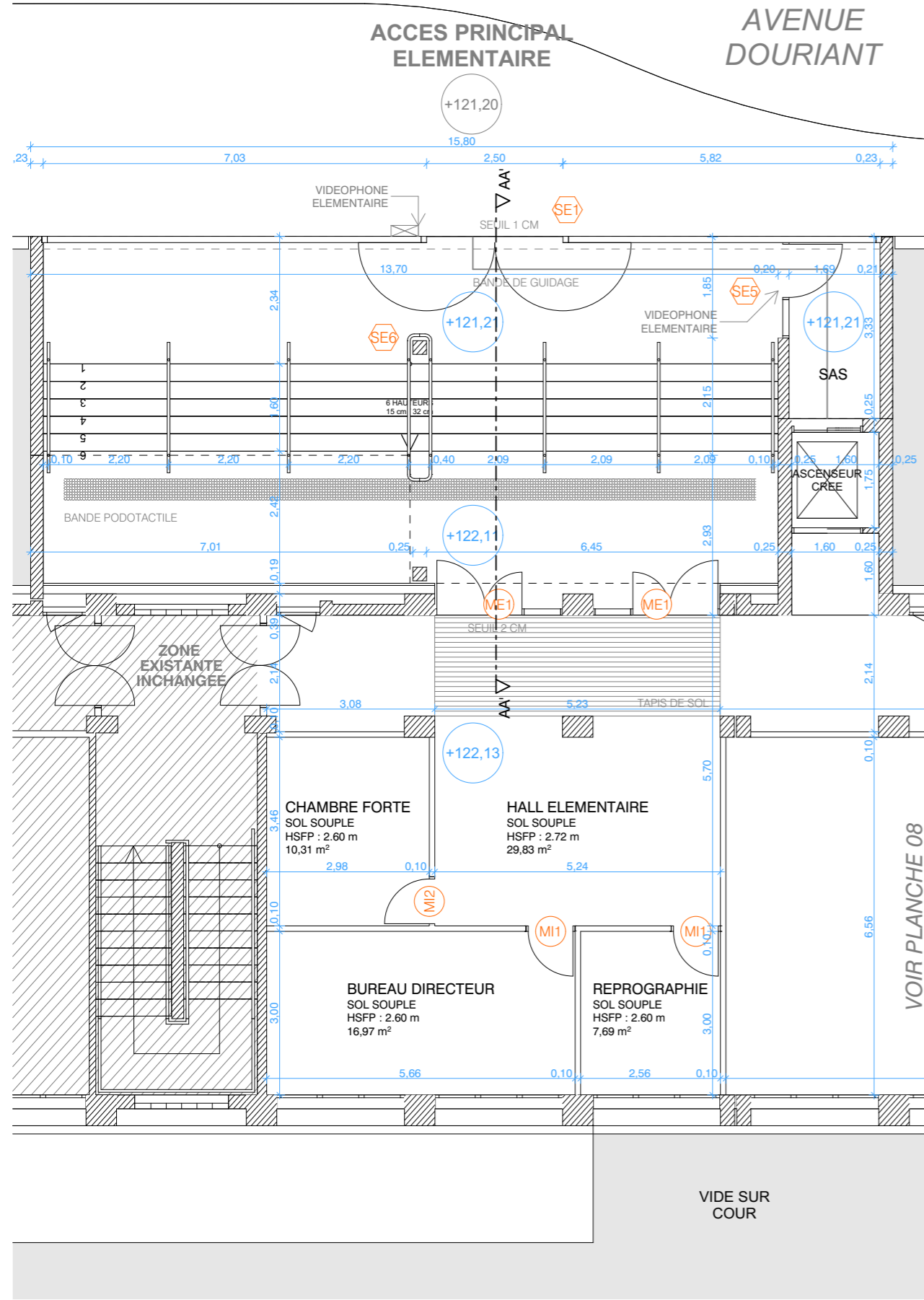


REZ DE COUR - "DOUVES"



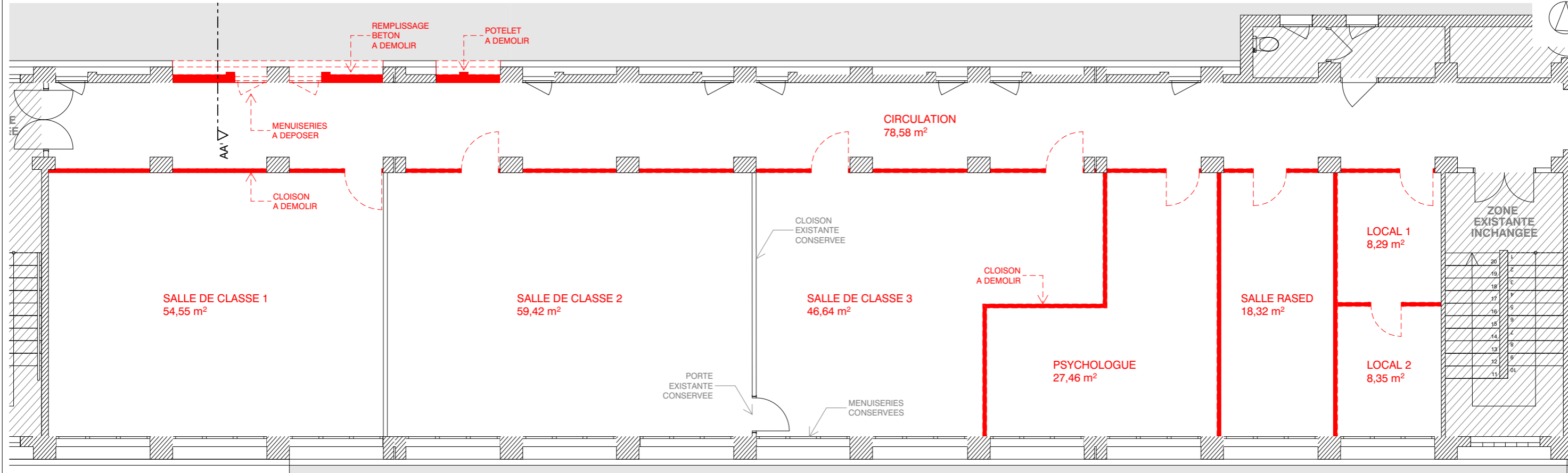
Les côtes sont données à titre indicatif. Toute côte est à reprendre par les entrepreneurs in situ avant réalisation des ouvrages. Ce plan n'est pas un plan d'exécution.



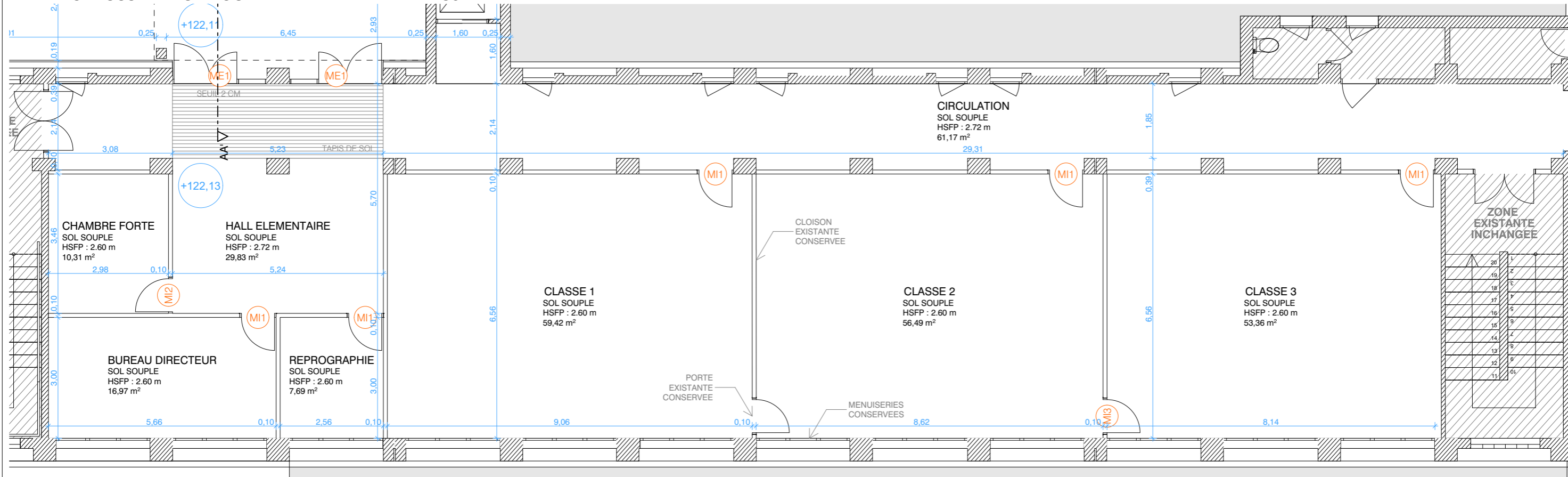


Les côtes sont données à titre indicatif. Toute côte est à reprendre par les entrepreneurs in situ avant réalisation des ouvrages. Ce plan n'est pas un plan d'exécution.

REZ DE CHAUSSEE - RUE DOURIANT - ELEMENTAIRE ETAT DES LIEUX



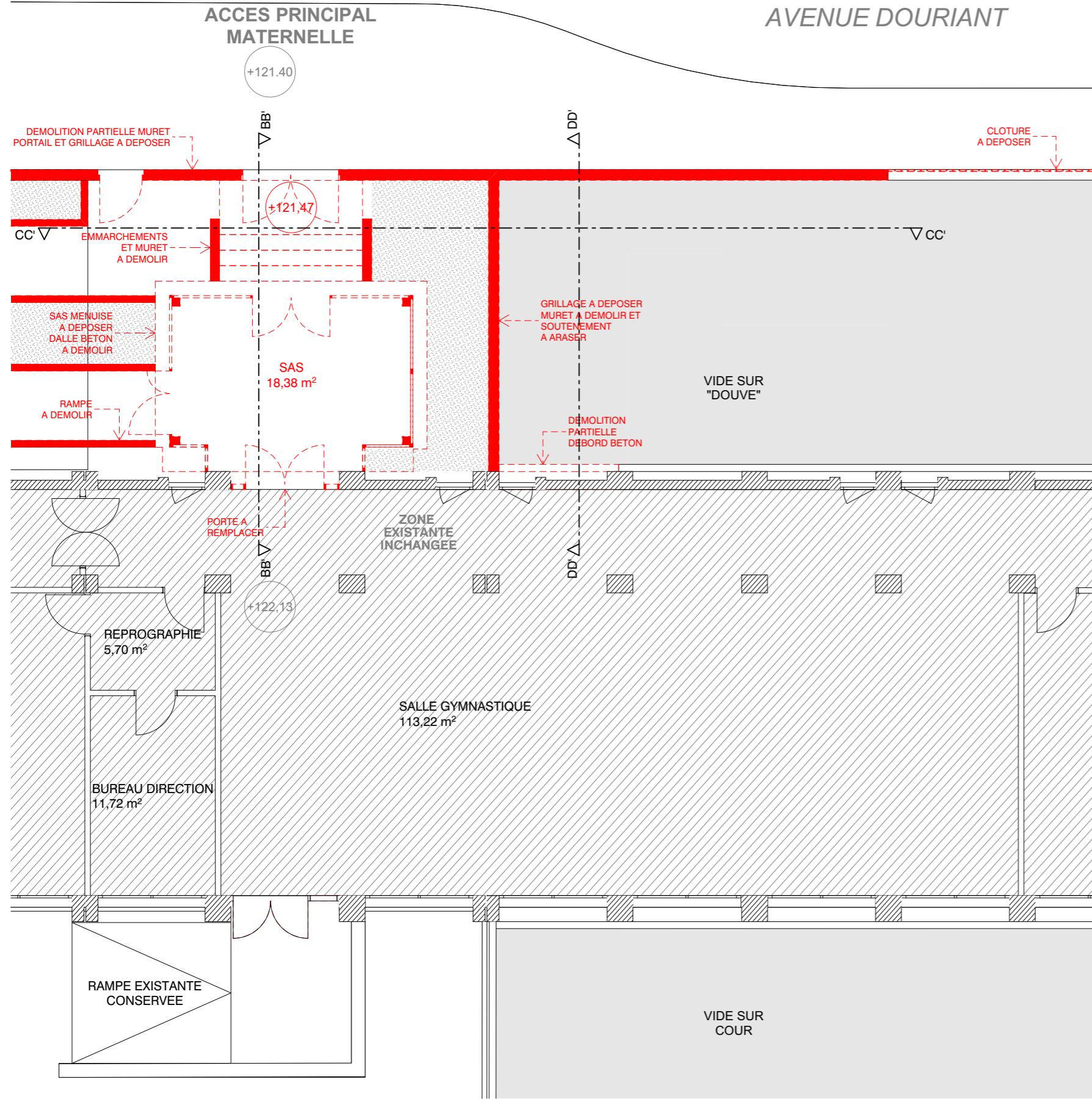
REZ DE CHAUSSEE - RUE DOURIANT - ELEMENTAIRE PROJET



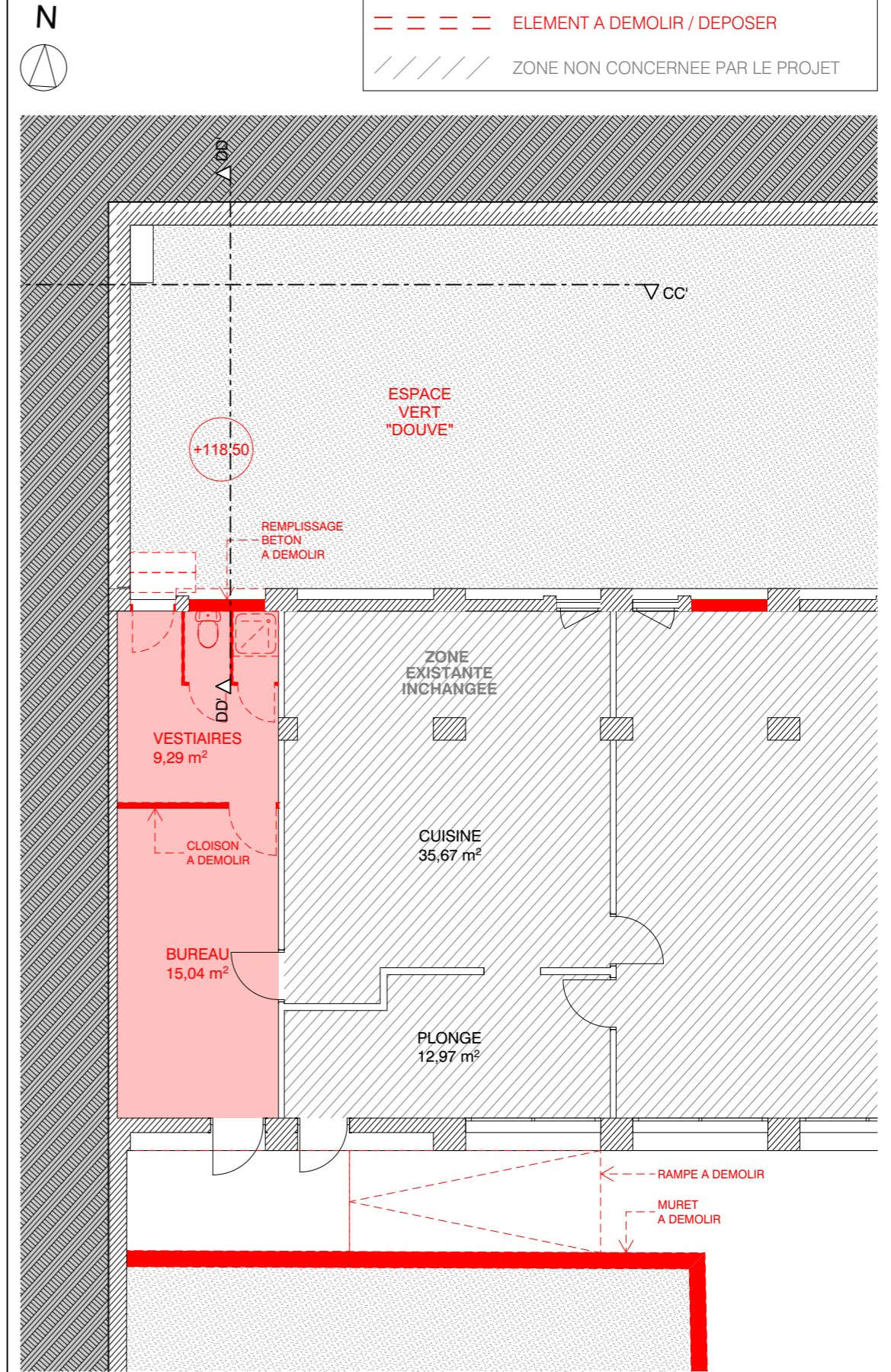
Les côtes sont données à titre indicatif. Toute côte est à reprendre par les entrepreneurs in situ avant réalisation des ouvrages. Ce plan n'est pas un plan d'exécution.



REZ DE CHAUSSEE - RUE DOURIANT



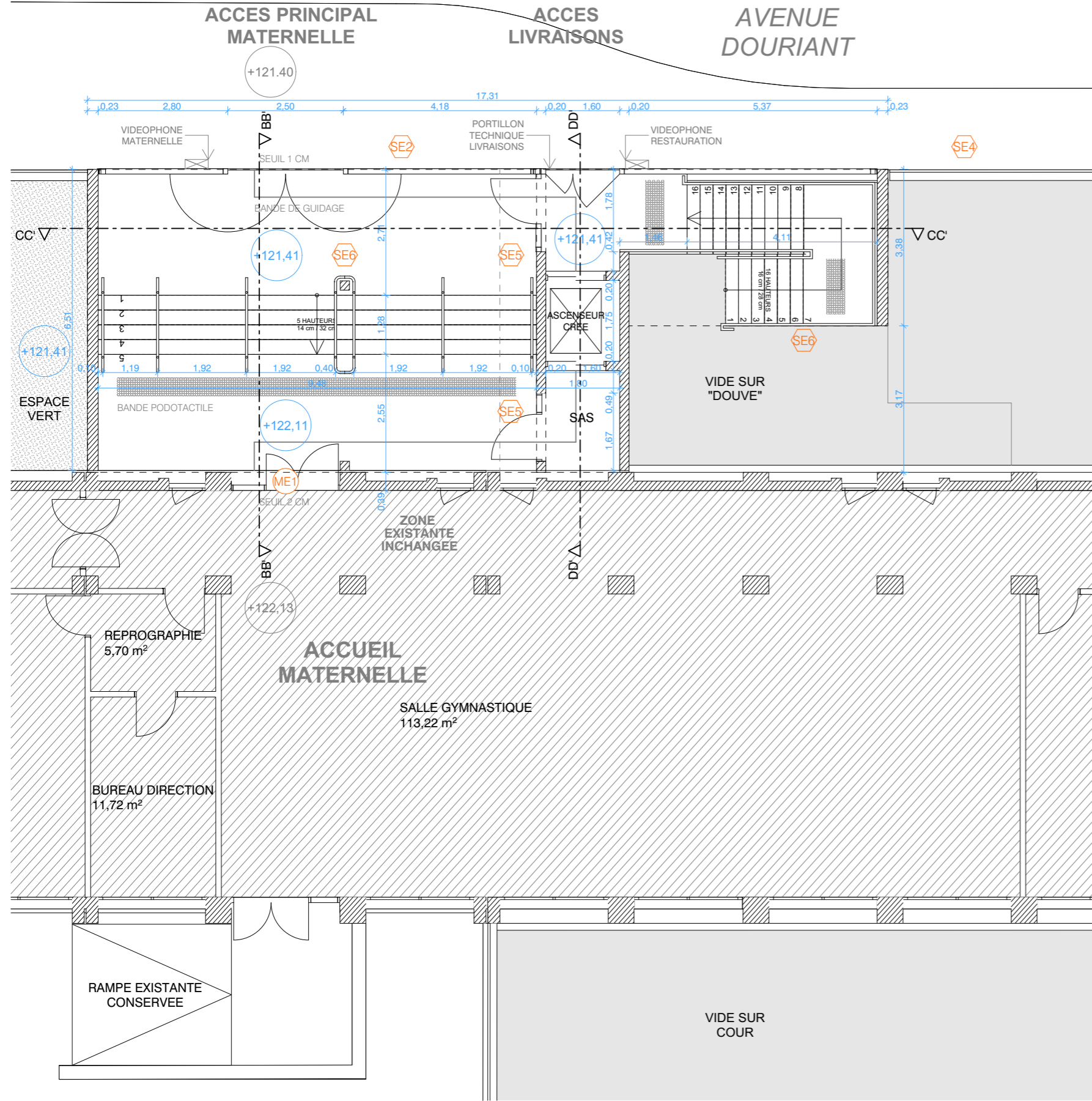
REZ DE COUR - "DOUVES"



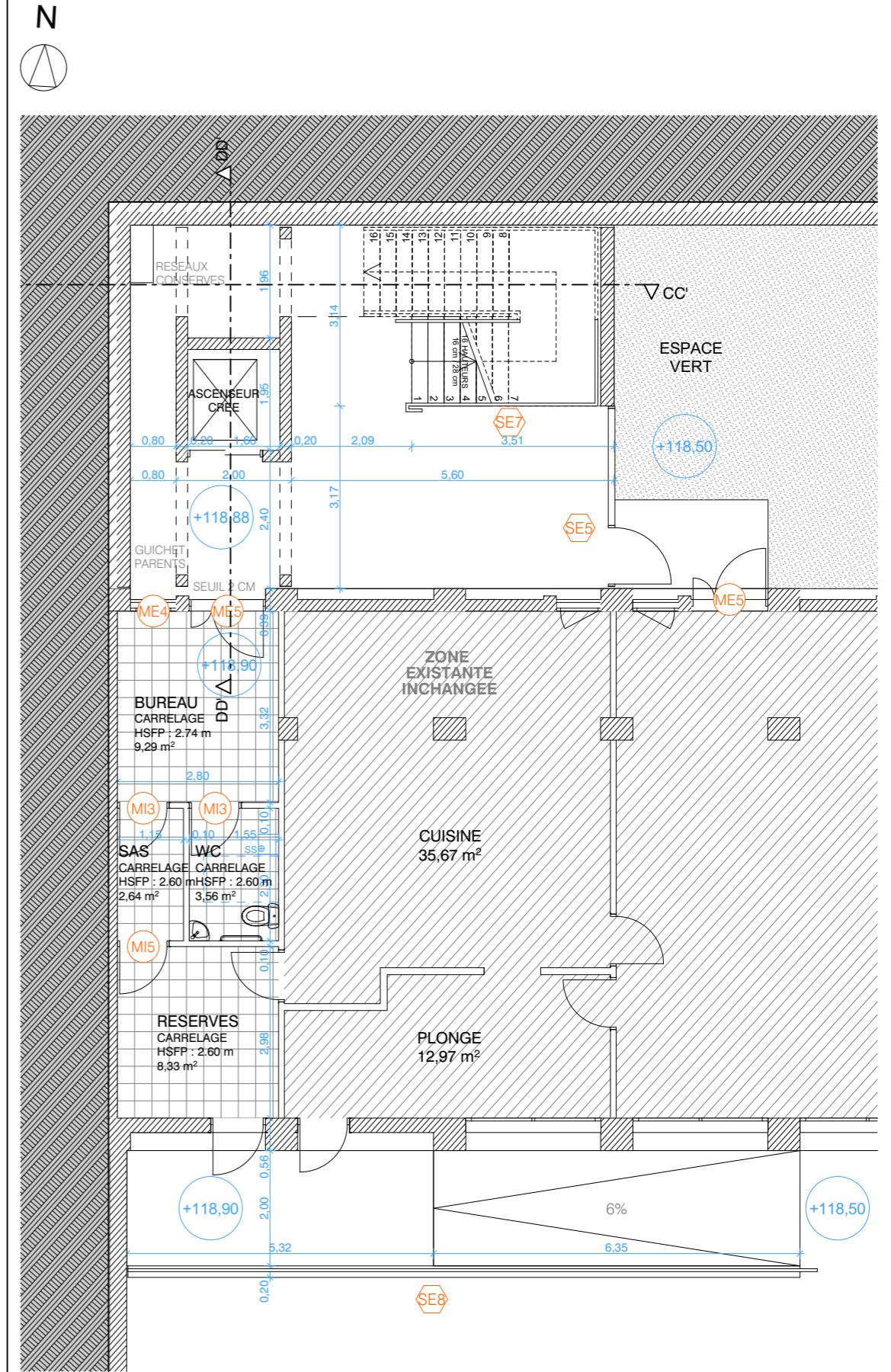
Les côtes sont données à titre indicatif. Toute côte est à reprendre par les entrepreneurs in situ avant réalisation des ouvrages. Ce plan n'est pas un plan d'exécution.



REZ DE CHAUSSEE - RUE DOURIANT



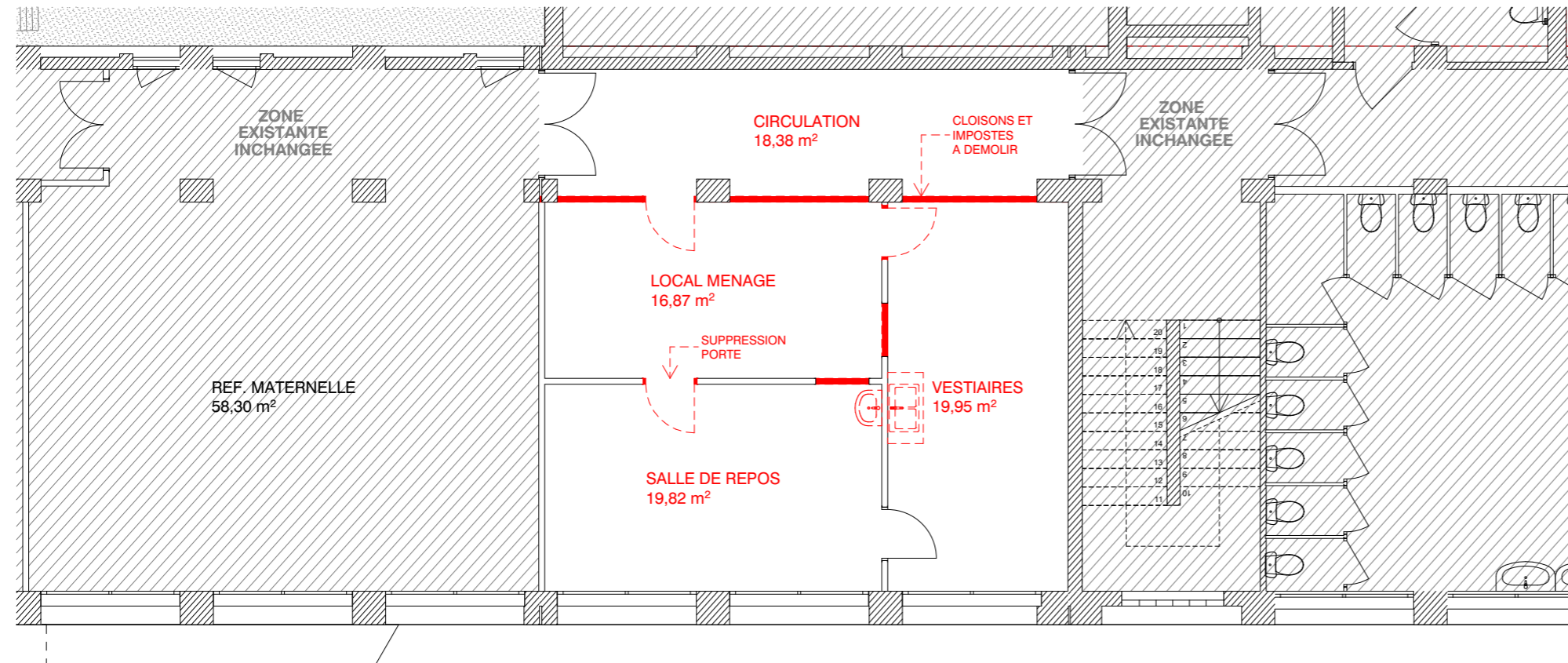
REZ DE COUR - "DOUVES"



Les côtes sont données à titre indicatif. Toute côte est à reprendre par les entrepreneurs in situ avant réalisation des ouvrages. Ce plan n'est pas un plan d'exécution.



REZ DE COUR - "DOUVES"

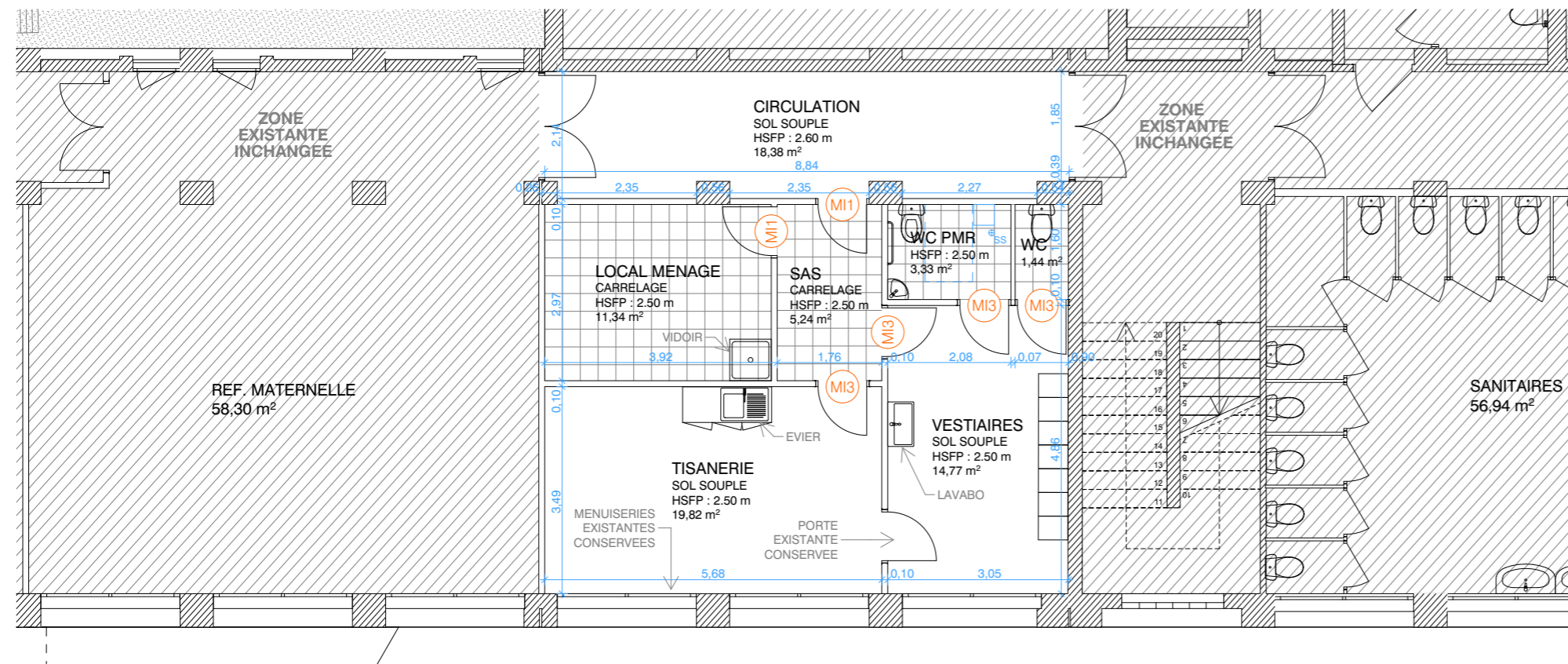


— — — — ELEMENT A DEMOLIR / DEPOSER
- - - - ELEMENT A DEMOLIR / DEPOSER
/ / / / ZONE NON CONCERNEE PAR LE PROJET



1 - LOCAL MENAGE

REZ DE COUR - "DOUVES"



2 - VESTIAIRES



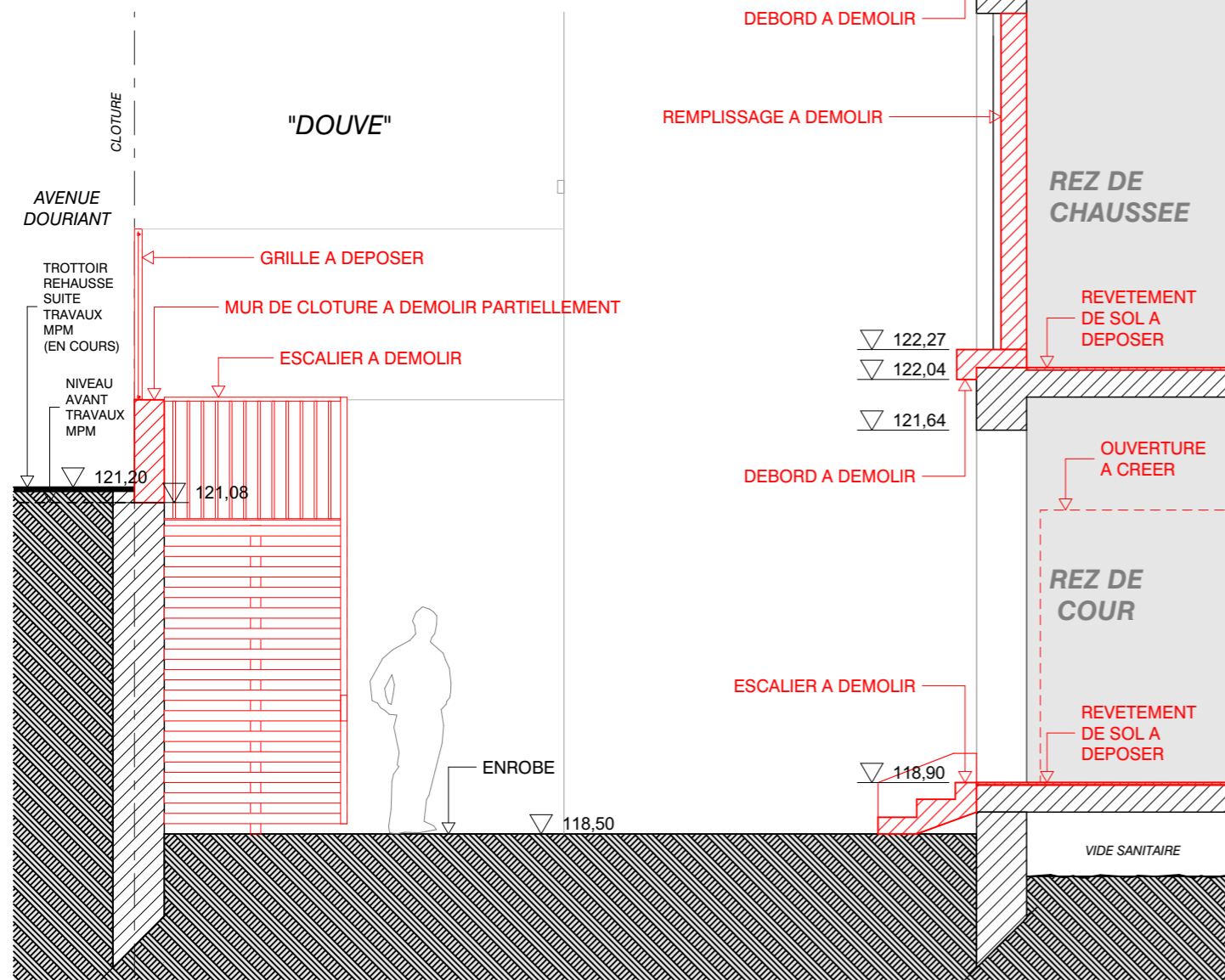
3 - TISANERIE



ECOLE ELEMENTAIRE

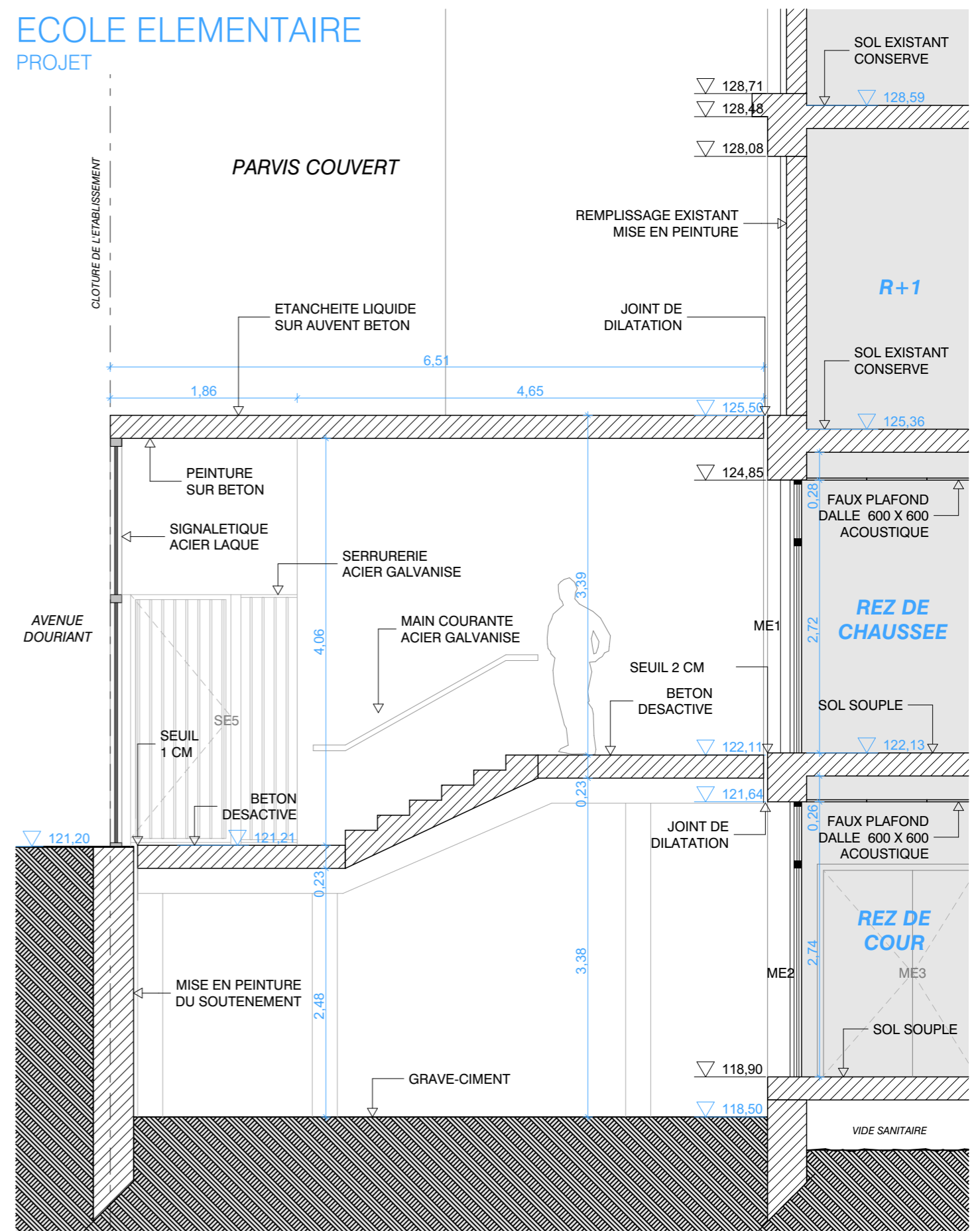
ETAT DES LIEUX

- █ ELEMENT A DEMOLIR / DEPOSER
- - - ELEMENT A DEMOLIR / DEPOSER
- /// ZONE NON CONCERNEE PAR LE PROJET



ECOLE ELEMENTAIRE

PROJET



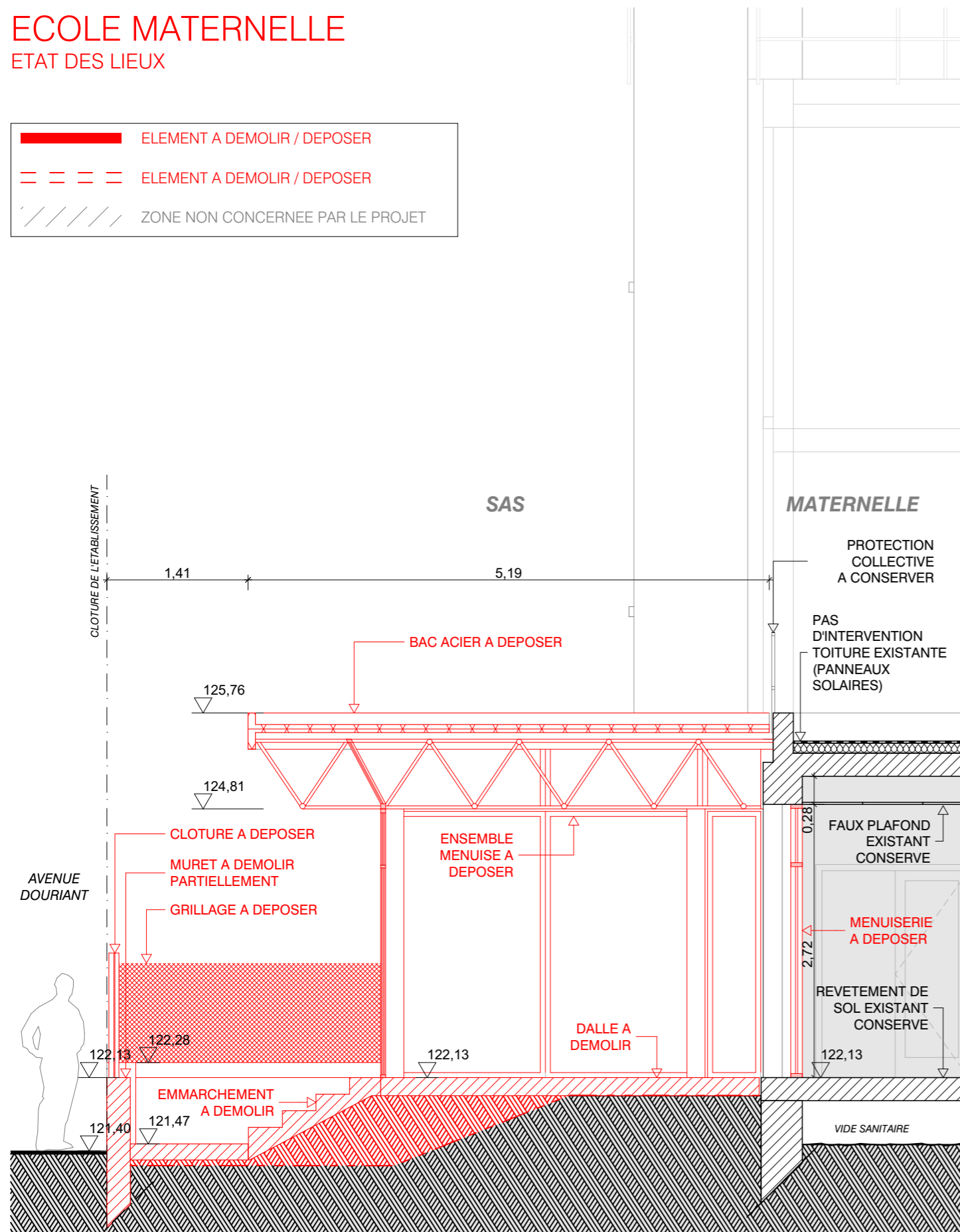
Les côtes sont données à titre indicatif. Toute côte est à reprendre par les entrepreneurs in situ avant réalisation des ouvrages. Ce plan n'est pas un plan d'exécution.



ECOLE MATERNELLE

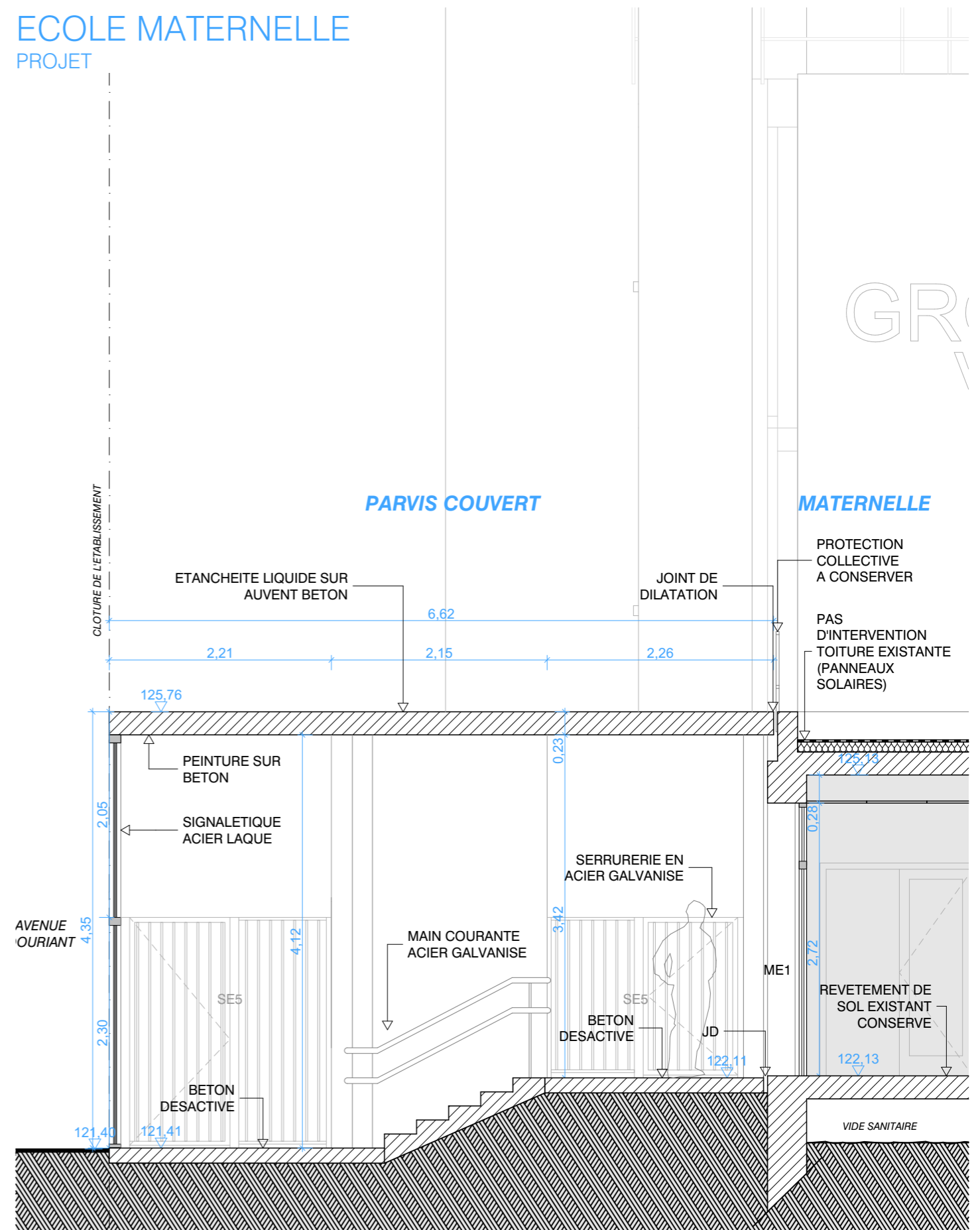
ETAT DES LIEUX

- ELEMENT A DEMOLIR / DEPOSER
- ELEMENT A DEMOLIR / DEPOSER
- ZONE NON CONCERNEE PAR LE PROJET



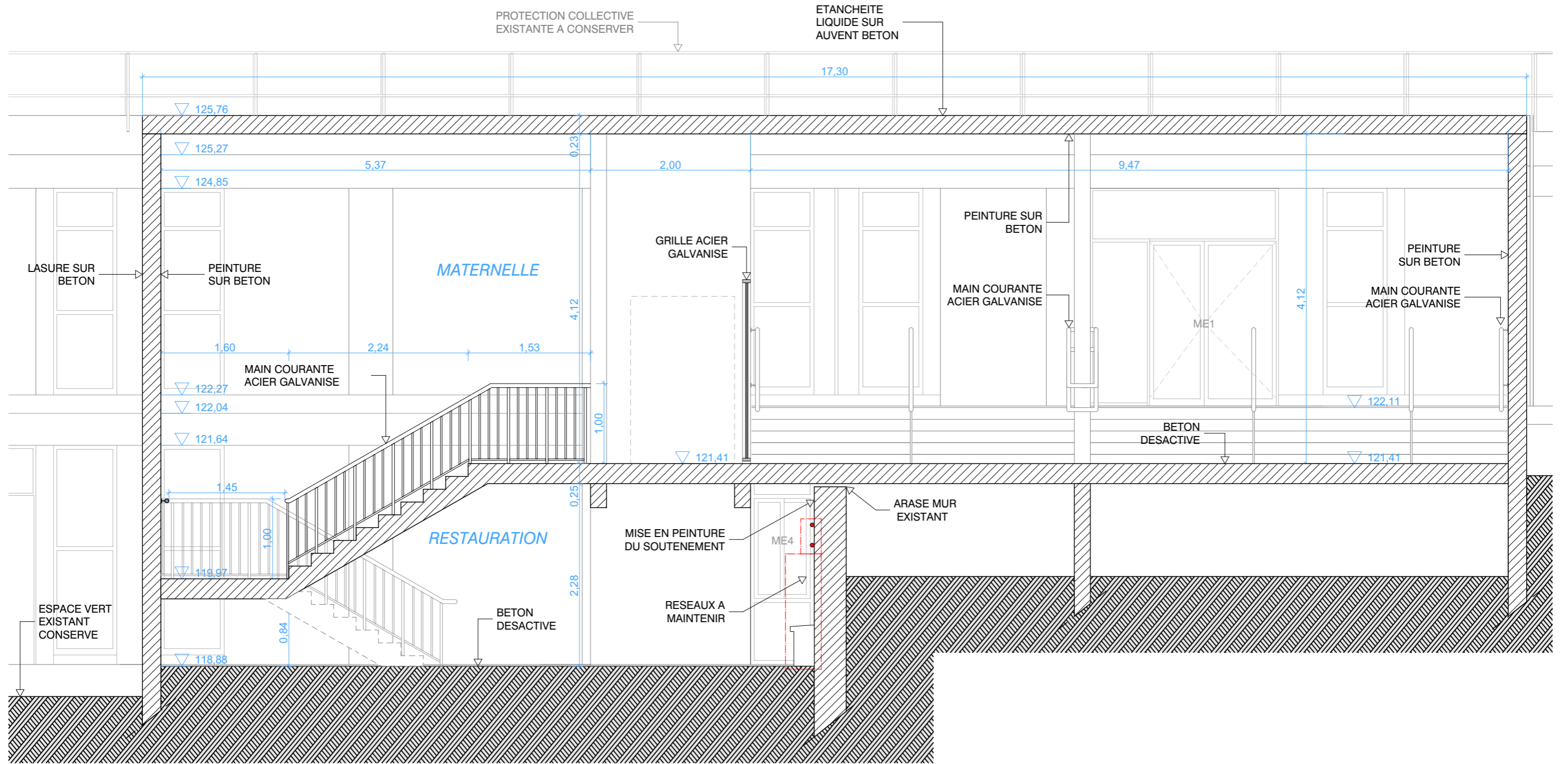
ECOLE MATERNELLE

PROJET



Les côtes sont données à titre indicatif. Toute côte est à reprendre par les entrepreneurs in situ avant réalisation des ouvrages. Ce plan n'est pas un plan d'exécution.





Les côtes sont données à titre indicatif. Toute côte est à reprendre par les entrepreneurs in situ avant réalisation des ouvrages. Ce plan n'est pas un plan d'exécution.

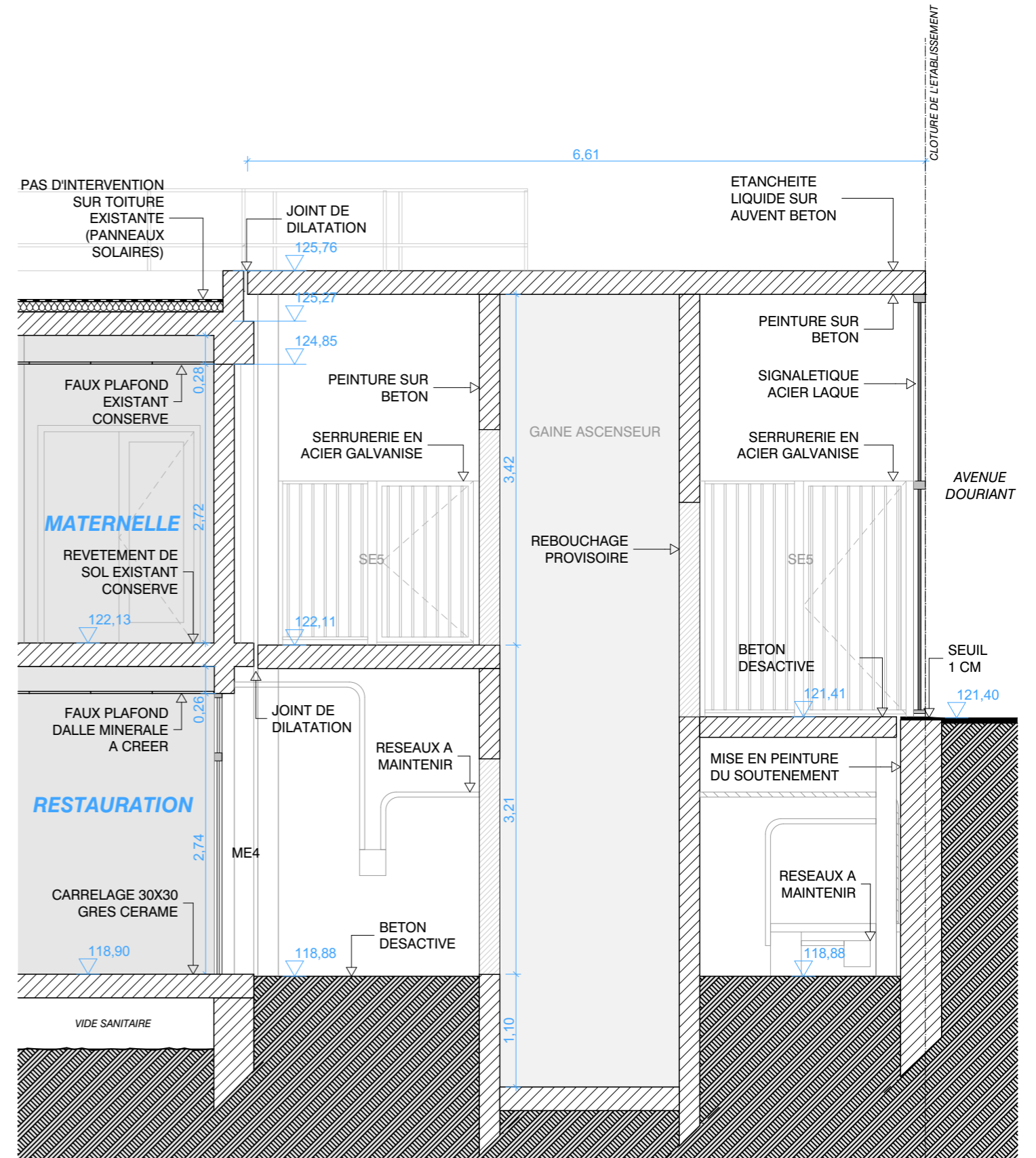
ECOLE MATERNELLE PROJET



1 - "DOUVE" RESTAURATION



2 - NOUVEL ACCES LIVRAISONS / PARENTS

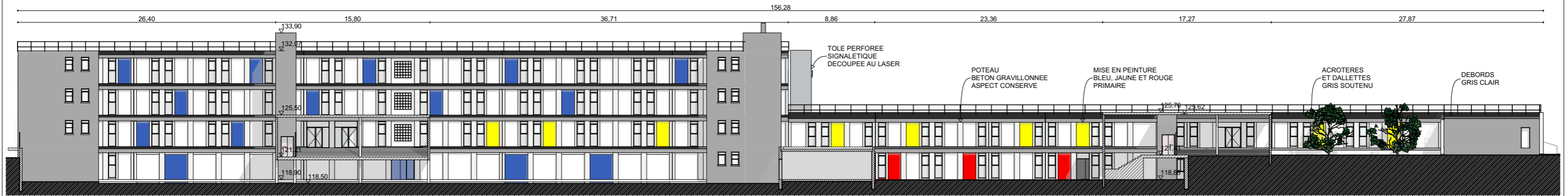


Les côtes sont données à titre indicatif. Toute côte est à reprendre par les entrepreneurs in situ avant réalisation des ouvrages. Ce plan n'est pas un plan d'exécution.

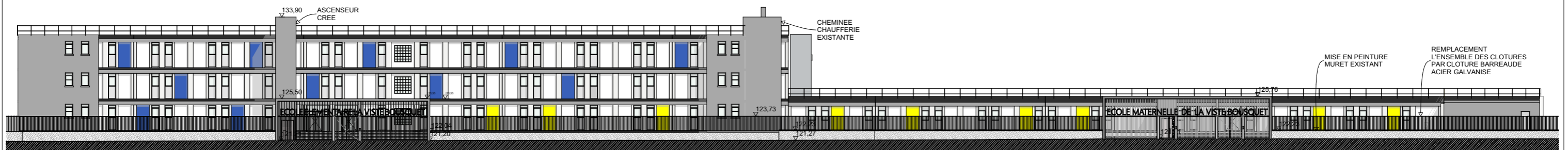




FACADE NORD SUR RUE DOURIANT - ETAT DES LIEUX



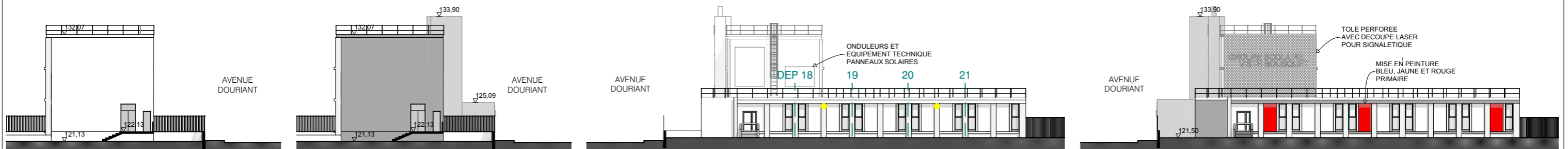
FACADE NORD SUR RUE DOURIANT - ETAT PROJETE / COUPE SUR "DOUVES"



FACADE NORD SUR RUE DOURIANT - ETAT PROJETE / COUPE SUR RUE



FACADE SUD SUR COUR DE RECREATION - ETAT DES LIEUX ET PROJET



FACADE EST - ETAT DES LIEUX

FACADE EST - ETAT PROJETE

FACADE OUEST - ETAT DES LIEUX

FACADE OUEST - ETAT PROJETE

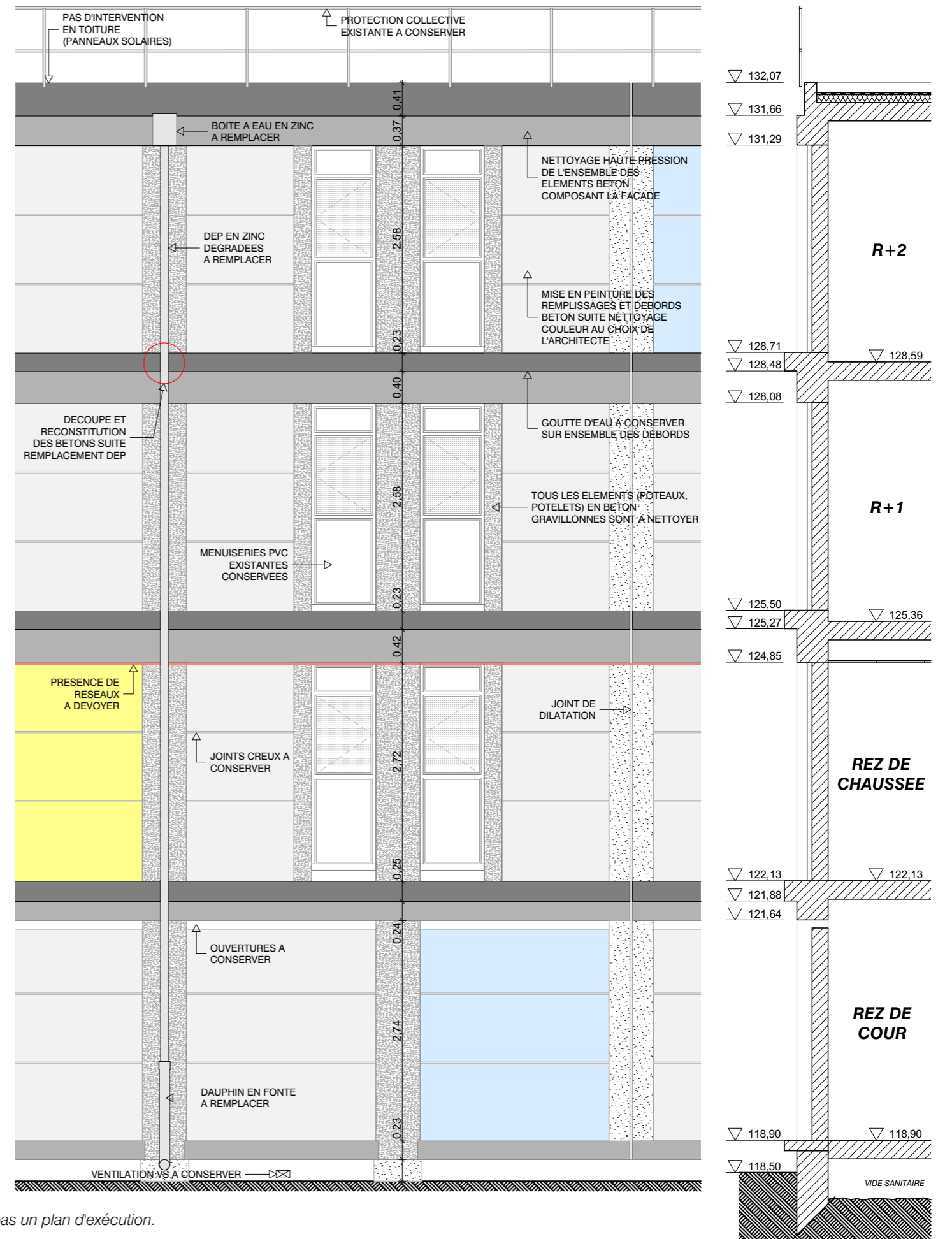




1 - DETAIL TRAME FACADE



2 - VUE D'ENSEMBLE FACADE RUE DOURIANT

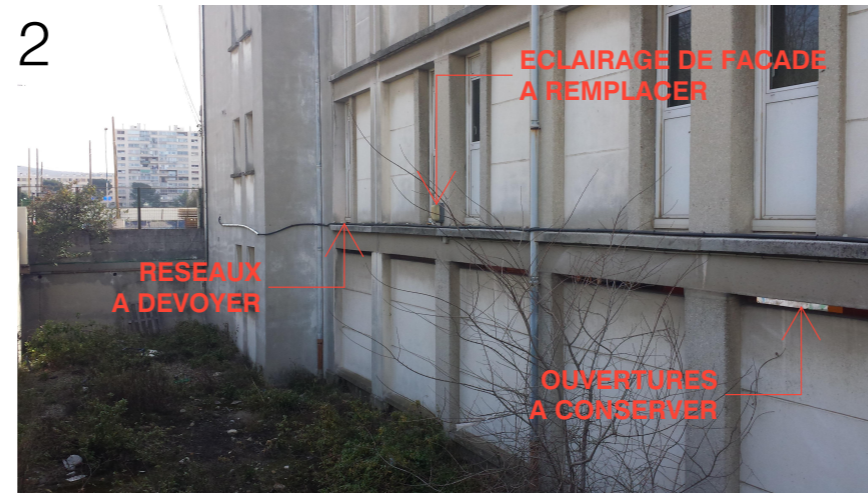


Les côtes sont données à titre indicatif. Toute côte est à reprendre par les entrepreneurs in situ avant réalisation des ouvrages. Ce plan n'est pas un plan d'exécution.





FACADE ECOLE ELEMENTAIRE - RUE DOURIANT "DOUVES"



FACADE REFECTOIRE - COTE COUR



FACADE ECOLE ELEMENTAIRE - COTE COUR



FACADE ECOLE MATERNELLE - COTE COUR



RAMPE D'ACCES AU REFECTOIRE - COTE COUR



FACADE OUEST - ECOLE MATERNELLE



FACADE ECOLE MATERNELLE / REFECTOIRE - COTE COUR

